



**PRÉFET
DE LA RÉGION
PAYS DE LA LOIRE**

*Liberté
Égalité
Fraternité*

RECUEIL DES ACTES ADMINISTRATIFS

n° 59 du 19 mai 2022

- Hebdo -

**Le contenu intégral des textes et/ou les documents et plans annexés peuvent être consultés
auprès du service sous le timbre duquel la publication est réalisée**

SECRETARIAT GÉNÉRAL POUR LES AFFAIRES RÉGIONALES

SOMMAIRE

n° 59 du 19 mai 2022

HEBDO

ARS

Avis de la Commission d'Information et de Sélection d'Appel A Projets médico-sociaux du 18 mai 2022, relatif à la création d'une Equipe Mobile Santé Précarité en Maine-et-Loire (appel à projets publié au RAA n°105 du 23 décembre 2021_Hebdo_Partie 1).

DOUANES

Arrêté n°2022/SGAR/DOUANES/89 du 17 mai 2022, portant délégation de signature à M. Claude LE COZ.

DRAC

Arrêté n° 2022/DRAC/CRPA1/1 du 16 mai 2022, portant extension de protection au titre des monuments historiques de l'Abbaye Notre-Dame de Clairmont à OLIVET (Mayenne).

Arrêté n° 2022/DRAC/CRPA1/2 du 16 mai 2022, portant inscription au titre des monuments historiques de l'Archisculpture du Musée Robert-Tatin à COSSE-LE-VIVIEN (Mayenne).

DREETS

Décision n°2022/DREETS/pôle T/DDETS 44/10, du 16 mai 2022, portant affectation des agents de contrôle dans les unités de contrôle et gestion des intérimis – Direction départementale de l'emploi, du travail et des solidarités de la Loire-Atlantique (DDETS 44).

Arrêté n° 2022/DREETS/CS – n°11, du 19 mai 2022, portant publication des indicateurs d'activité et de financement des services mandataires judiciaires à la protection des majeurs (MJPM) et des services délégués aux prestations familiales (DPF) calculés sur la base des résultats de l'enquête ministérielle de 2022.

MNC Antenne Rennes

Arrêté modificatif n° 2 du 13 mai 2022, portant modification de la composition du conseil d'administration de la caisse d'assurance retraite et de la santé au travail des Pays de la Loire.

Arrêté modificatif n° 3 du 16 mai 2022, portant modification de la composition du conseil d'administration de la caisse d'allocations familiales de Maine-et-Loire.

RECTORAT

Arrêté n° 2022/SAIO/001 du 09 mai 2022, relatif à la mise en place de la commission académique d'accès à l'enseignement supérieur de l'académie de Nantes.

Arrêté n° 2022/SAIO/002 du 13 mai 2022, fixant les différents pourcentages de bacheliers prévus à l'article L612-3 du Code de l'éducation pour l'accès à une formation du premier cycle de l'enseignement supérieur dans l'académie de Nantes à la rentrée 2022.

Agence Régionale de Santé
des Pays de la Loire



Direction de l'Offre de Santé
et en faveur de l'autonomie
Département Parcours des Personnes en
situation de Handicap

AVIS DE LA COMMISSION D'INFORMATION ET DE SÉLECTION D'APPEL A PROJETS MEDICO-SOCIAUX

AGENCE REGIONALE DE SANTE DES PAYS DE LA LOIRE

Dans le cadre de la mise en œuvre du Programme Régional d'accès aux soins (PRAPS), et en déclinaison du Projet régional de santé (PRS), l'Agence Régionale de Santé des Pays de la Loire a lancé un appel à projets relatif à la **création d'une Equipe Mobile Santé Précarité en Maine-et-Loire**, publié le 23 décembre 2021 au recueil des actes administratifs de la Préfecture de Région.

Deux candidatures ont été déposées par :

-  L'association VIEXIDOM en partenariat avec Aide Accueil
-  L'association Montjoie

La Commission d'Information et de Sélection d'Appel à Projets médico-sociaux, qui s'est réunie le 16 mai 2022, a classé **à la majorité des votants (6 voix contre 1)** les projets dans l'ordre suivant :

Rang de Classement	Organisme gestionnaire
1 ^{er}	MONTJOIE
2 ^{ème}	VIEXIDOM

L'avis de la Commission d'Information et de Sélection d'Appel à Projets fera l'objet d'une publication au Recueil des Actes Administratifs de la Préfecture des Pays de la Loire ainsi que sur le site internet de l'A.R.S des Pays de la Loire.

Nantes, le 18 mai 2022

La Directrice adjointe de l'Offre de Santé et de l'Autonomie,
Présidente de la CISAAP,



Elodie PERIBOIS

Direction Interrégionale des Douanes et des Droits Indirects



**PRÉFET
DE LA RÉGION
PAYS DE LA LOIRE**

*Liberté
Égalité
Fraternité*

ARRÊTÉ N° 2022/SGAR/DOUANES/89

portant délégation de signature à M. Claude LE COZ
directeur interrégional des douanes et droits indirects de Bretagne-Pays de la Loire

**Le Préfet de la région Pays de la Loire,
Préfet de la Loire-Atlantique**

- VU la loi organique n° 2001-692 du 1^{er} août 2001 modifiée relative aux lois de finances ;
- VU l'ordonnance n° 2015-899 du 23 juillet 2015 modifiée relative aux marchés publics ;
- VU le décret n° 82-632 du 21 juillet 1982 modifié pris en application de l'article 3 du décret n°82-390 du 10 mai 1982, relatif aux pouvoirs des commissaires de la république sur les services fiscaux, les services douaniers et les laboratoires régionaux ;
- VU le décret n° 2004-374 du 29 avril 2004 modifié relatif aux pouvoirs des préfets, à l'organisation et à l'action des services de l'État dans les régions et les départements ;
- VU le décret n° 2007-1665 du 26 novembre 2007 modifié relatif à l'organisation des services déconcentrés de la direction générale des douanes et droits indirects ;
- VU le décret n° 2012-1246 du 7 novembre 2012 modifié relatif à la gestion budgétaire et comptable ;
- VU le décret n° 2016-247 du 3 mars 2016 modifié créant la direction des achats de l'État et relatif à la gouvernance des achats de l'État ;
- VU le décret n° 2016-360 du 25 mars 2016 modifié relatif aux marchés publics ;
- VU l'ordonnance n° 2018-1074 du 26 novembre 2018 portant partie législative du code de la commande publique ;
- VU le décret n° 2018-1075 du 3 décembre 2018 portant partie réglementaire du code de la commande publique ;
- VU le décret du 29 juillet 2020 nommant M. Didier MARTIN, préfet de la région Pays de la Loire, préfet de la Loire-Atlantique (hors classe), à compter du 24 août 2020 ;
- VU l'arrêté du 15 avril 2022 nommant, à compter du 1^{er} juin 2022, M. Claude LE COZ, administrateur supérieur des douanes et droits indirects, chef du bureau politique du dédouanement (COMINT1) à la direction générale des douanes et droits indirects à Montreuil (direction interrégionale des douanes d'Île-de-France), dans l'emploi d'administrateur supérieur des douanes et droits indirects, directeur interrégional des douanes et droits indirects de Bretagne-Pays de la Loire à Nantes, en remplacement de M. Christian BOUCARD ;
- SUR proposition du secrétaire général pour les affaires régionales ;

ARRÊTE

Article 1

Délégation de signature est donnée à M. Claude LE COZ, directeur interrégional des douanes et droits indirects de Bretagne-Pays de la Loire, à l'effet de signer au nom du préfet de région, les décisions, les actes administratifs, les conventions et les correspondances relevant des attributions de son service dans le cadre des missions exercées sous l'autorité du préfet de région, à l'exception des actes suivants :

- les conventions conclues avec le conseil régional ou ses établissements publics conformément à l'article 59 du décret n° 2004-374 du 29 avril 2004 modifié ;
- les actes relatifs au contentieux administratif.

Article 2

Délégation de signature est donnée à M. Claude LE COZ, directeur interrégional des douanes et droits indirects de Bretagne-Pays de la Loire, à l'effet de signer tous documents administratifs et décisions portant sur l'organisation interne des services, la gestion des personnels, le patrimoine immobilier et les matériels.

Article 3

Il est donné délégation de signature à M. Claude LE COZ, directeur interrégional des douanes et droits indirects de Bretagne-Pays de la Loire, en qualité de responsable de budget opérationnel de programme à l'effet de :

1. recevoir les crédits des BOP cités aux articles 5 et 6 ;
2. mettre à disposition les crédits aux responsables d'unités opérationnelles chargées de l'exécution ;
3. procéder à des réallocations en cours d'exercice budgétaire ;
4. procéder aux restitutions de crédits.

Article 4

Sous réserve des dispositions prévues à l'article 1, il est donné délégation de signature à M. Claude LE COZ, directeur interrégional des douanes et droits indirects de Bretagne-Pays de la Loire, à l'effet de procéder à l'ordonnancement secondaire des recettes et des dépenses pour les crédits des BOP cités aux articles 5 et 6.

Article 5

La présente délégation porte sur les crédits des BOP régionaux suivants :

- BOP 302 « facilitation et sécurisation des échanges », en qualité de RBOP ;
- BOP 723 « opération immobilière de l'Etat », en qualité de centre de coût service prescripteur de l'UO régionale.

Article 6

La présente délégation porte sur les crédits des BOP centraux suivants en qualité de service prescripteur :

- BOP 200 « remboursements et dégrèvements d'impôts crédits évaluatifs » ;¹
- BOP DIE-0362 « écologie » en qualité de service prescripteur de l'UO régionale SGAR.

Article 7

Délégation de signature est également donnée, sauf en cas d'avis défavorable du contrôleur budgétaire régional lorsque cet avis est requis, à M. Claude LE COZ, directeur interrégional des douanes et droits indirects de Bretagne-Pays de la Loire, à l'effet d'organiser les procédures de consultation et de conclure les marchés publics ainsi que leurs modifications et autres actes de procédure relevant des BOP cités aux articles 5 et 6.

La présente délégation de signature s'exécute sous réserve des dispositions du décret n° 2016-247 du 3 mars 2016 modifié créant la direction des achats de l'État et relatif à la gouvernance des achats de l'État, notamment ses articles 8 et 9.

Article 8

Demeurent réservés à la signature du préfet de région, quel qu'en soit le montant :

- les lettres informant le contrôleur budgétaire régional des motifs de la décision de ne pas se conformer à l'avis qu'il a donné, en cas d'avis défavorable de celui-ci ;
- les décisions de passer outre aux avis défavorables du contrôleur budgétaire régional en matière d'engagement de dépenses ;
- les ordres de réquisition du comptable public.

Article 9

En application de l'article 38 du décret n° 2004-374 du 29 avril 2004 modifié susvisé, M. Claude LE COZ peut, sous sa responsabilité, subdéléguer sa signature aux agents placés sous son autorité. Copie de cette décision sera, dès sa signature, adressée au préfet de région, à la directrice régionale des finances publiques et publiée au recueil des actes administratifs de la préfecture de la région Pays de la Loire.

Article 10

L'arrêté préfectoral n° 2022/SGAR/DOUANES/22 du 11 février 2022 donnant délégation de signature à Mme Myriam SOULA, directrice interrégionale des douanes et droits indirects de Bretagne-Pays de la Loire par intérim, est abrogé.

Article 11

Le secrétaire général pour les affaires régionales et le directeur interrégional des douanes et droits indirects, sont chargés, chacun en ce qui le concerne, de l'exécution du présent arrêté qui sera notifié à la directrice régionale des finances publiques et publié au recueil des actes administratifs de la préfecture de la région Pays de la Loire.

A Nantes, le 17 MAI 2022

Le préfet,

A handwritten signature in blue ink, consisting of several sharp, angular strokes that form a stylized, abstract shape. The signature is positioned above the printed name 'Didier MARTIN'.

Didier MARTIN

Direction Régionale
des Affaires Culturelles



**PRÉFET
DE LA RÉGION
PAYS DE LA LOIRE**

*Liberté
Égalité
Fraternité*

Direction régionale des affaires culturelles

**Arrêté n° 2022/DRAC/CRPA1/1 portant extension de protection au titre des monuments historiques
de l'Abbaye Notre-Dame de Clairmont à OLIVET (Mayenne)**

Le préfet de la région Pays de la Loire

Vu le code du patrimoine, livre VI, titres I et II ;

Vu l'article 113 de la loi n° 2016-925 du 7 juillet 2016 modifiée relative à la liberté de la création, à l'architecture et au patrimoine ;

Vu le décret n°2004-374 du 29 avril 2004 modifié relatif aux pouvoirs des préfets, à l'organisation et à l'action des services de l'État dans les départements et les régions ;

Vu l'arrêté n° 2020/SGAR/DRAC/523 du 26 août 2020 portant délégation de signature à M. Marc LE BOURHIS, directeur régional des affaires culturelles des Pays de la Loire ;

Vu l'arrêté ministériel du 7 mars 1957 portant classement au titre des monuments historiques des maçonneries et couvertures de l'église et du bâtiment des convers ;

Vu l'arrêté ministériel du 2 novembre 1987 portant classement au titre des monuments historiques de la porterie ;

Vu l'avis de la commission régionale du patrimoine et de l'architecture rendu le 28 janvier 2022 ;

Vu les autres pièces produites et jointes au dossier ;

Considérant l'intérêt au titre de l'histoire de l'art et de l'architecture de l'abbaye cistercienne de Clairmont, en raison de la conservation du plan cistercien d'origine dans un site particulièrement bien préservé, ayant maintenu l'ensemble de ses aménagements hydrauliques et recelant un potentiel archéologique, historique et patrimonial de premier plan au sein du corpus des abbayes cisterciennes de la région,

SUR proposition du président de la commission,

arrête :

Article 1^{er} : sont inscrits, en totalité, au titre des monuments historiques, l'ensemble des immeubles composant le carré abbatial et l'aire du cloître avec tous les vestiges qu'il contient, à l'exclusion des intérieurs du bâtiment des pères, ainsi que la totalité de l'assiette de l'enclos monastique, incluant les sols archéologiques, l'ensemble des éléments maçonnés et tous les aménagements hydrauliques, (incluant la chaussée de l'étang (B 239) et les trois cours d'eau : ouest (B 257), sud (B 262) et la partie non cadastrée se trouvant sur la commune de LA BRÛLATTE), à l'exclusion des bâtiments agricoles construits ou reconstruits après la Révolution de l'Abbaye Notre-Dame de Clairmont à OLIVET (Mayenne) selon le plan annexé et figurant :

- au cadastre de la commune d'OLIVET Section B sur les parcelles énumérées ci-dessous avec leurs contenances cadastrales :

- n° 240 (2680 m²)
- n° 241 (1330 m²)
- n° 248 (8370 m²)
- n° 249 (2800 m²)
- n° 250 (6910 m²)
- n° 251 (5040 m²)
- n° 252 (2850 m²)
- n° 253 (4780 m²)
- n° 254 (1169 m²)
- n° 255 (800 m²)
- n° 256 (2550 m²)
- n° 257 (2710 m²)
- n° 262 (4380 m²)

le tout appartenant à la SCI Notre-Dame de Clairmont (n° SIRET : 430 655 340 R.C.S Laval) domiciliée à LE GENEST SAINT-ISLE (53940) par acte de vente du 3 septembre 1954 passé par-devant maître Jean GUEDON, notaire à Laval (Mayenne) ;

- au cadastre de la commune d'OLIVET Section B sur les parcelles énumérées ci-dessous avec leurs contenances cadastrales :

- n° 239 (1860 m²)
- n° 242 (1440 m²)
- n° 243 (84 m²)
- n° 244 (1240 m²)
- n° 245 (686 m²)
- n° 246 (1330 m²)
- n° 247 (261 m²)

le tout appartenant à M. Gaëtan HARDY, demeurant 10 rue Guillaume Lejean à RENNES (Ille-et-Vilaine) par acte de vente du 10 mars 2014 passé par-devant maître TESSON, notaire à Saint-Nazaire (Loire-Atlantique), publié au Bureau des Hypothèques de Laval 1, le 8 avril 2014, n° 5304P01 volume 2014P1575 ;

Article 2 : Le présent arrêté complète les arrêtés de classement susvisés.

Article 3 : Le présent arrêté sera publié au fichier immobilier de la Publicité Foncière de la situation de l'immeuble inscrit et au recueil des actes administratifs de la préfecture de région des Pays de la Loire.

Article 4 : Il sera notifié aux propriétaires privés, aux maires des communes propriétaires, aux maires des communes intéressées qui seront responsables, chacun en ce qui le concerne, de son exécution.

Article 5 : Tout recours à l'encontre du présent arrêté pourra être porté devant le Tribunal Administratif de NANTES, dans un délai de deux mois suivant sa notification ou publication.

Fait à Nantes, le : **16 MAI 2022**

Pour le préfet de la région Pays de la Loire
et par délégation
Le directeur régional
des affaires culturelles

Marc Le Bourhis

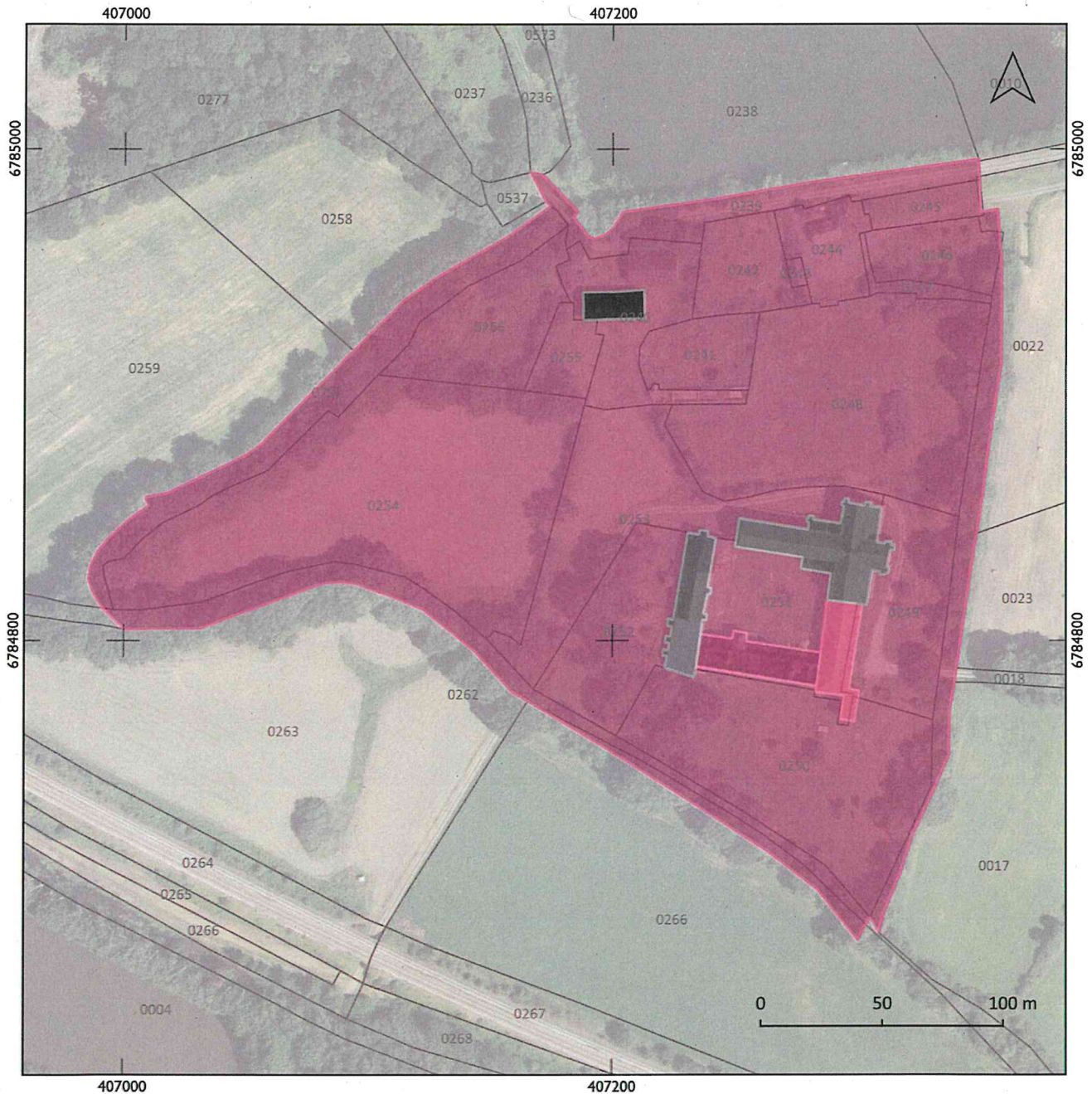
18 51

Les directeurs de la région Pays de la Loire
et par délégation
Le directeur régional
des affaires culturelles

Monsieur le Ministre

Abbaye cistercienne de Clairmont

Olivet (53)



Nature de la protection

- | | |
|---|--|
|  Édifice classé en totalité |  Aile sud et enclos monastique inscrits en totalité |
|  Maçonneries et couvertures classées |  Aile est inscrite pour ses façades et toitures |

Département : Mayenne (53)
Commune : Olivet
Section/Feuille : OB/2
Date d'édition : 01/2022
Projection : RGF93 (EPSG 2154)

Sources : cadastre (DGFIP), monument historique (DRAC PDL), BD Ortho® (IGN©)
Conception et réalisation :
DRAC Pays de la Loire | avril 2022

Vu pour être annexé à l'arrêté n°2022/DRAC/CRPA1/1

En date du **16 MAI 2022**

Pour le préfet de la région Pays de la Loire
et par délégation

Le directeur régional
des affaires culturelles

Marc Le Bourhis

Pour le projet de la région Pays de la Loire
et par délégation
Le directeur régional
des affaires culturelles

Monsieur le Bourgeois



**PRÉFET
DE LA RÉGION
PAYS DE LA LOIRE**

*Liberté
Égalité
Fraternité*

Direction régionale des affaires culturelles

**Arrêté n° 2022/DRAC/CRPA1/2 portant inscription au titre des monuments historiques de
l'Archisculpture du Musée Robert-Tatin à COSSÉ-LE-VIVIEN (Mayenne)**

Le préfet de la région Pays de la Loire

- For the Prefect of the Pays de la Loire
by delegation*
- Vu** le code du patrimoine, livre VI, titres I et II,
des affaires culturelles
- Vu** l'article 113 de la loi n° 2016-925 du 7 juillet 2016 modifiée relative à la liberté de la création, à l'architecture et au patrimoine,
du Pays de la Loire
- Vu** le décret n°2004-374 du 29 avril 2004 modifié relatif aux pouvoirs des préfets, à l'organisation et à l'action des services de l'État dans les départements et les régions,
- Vu** l'arrêté n° 2020/SGAR/DRAC/523 du 26 août 2020 portant délégation de signature à M. Marc LE BOURHIS, directeur régional des affaires culturelles des Pays de la Loire ;
- Vu** l'avis de la commission régionale du patrimoine et de l'architecture rendu le 28 janvier 2022 ;
- Vu** les autres pièces produites et jointes au dossier ;

Considérant l'intérêt au titre de l'histoire de l'art de l'archisculpture conçue et mise en œuvre par Robert et Elisabeth TATIN entre 1962 et 1989 au lieu-dit la Frénouse à COSSE-LE-VIVIEN, en raison de la grande qualité artistique de cette architecture singulière, particulièrement bien conservée et entretenue,

SUR proposition du président de la commission,

arrête :

Article 1^{er} : sont inscrits au titre des monuments historiques en totalité les éléments composant l'archisculpture du musée Robert-Tatin, tels qu'ils ont été conçus et réalisés par Robert et Elisabeth TATIN entre 1962 et 1989, date de l'inauguration de la dernière salle dessinée par Robert TATIN et réalisée par Elisabeth TATIN, à savoir : les sculptures monumentales composant l'allée des géants, à l'emplacement choisi par l'artiste ; la maison des artistes avec tous les aménagements immeubles par nature qu'elle contient ainsi que le jardin et le mur de clôture qui l'entoure (avec les revêtements de sol) ; l'ensemble des éléments composant le cœur du musée : porte des Géants, murs ornés de bas-reliefs, dragon, salle Rost, revêtement de sol de l'allée conduisant à l'entrée, jardin des méditations, avec les sculptures et les sols, toutes les salles d'exposition avec leurs aménagements

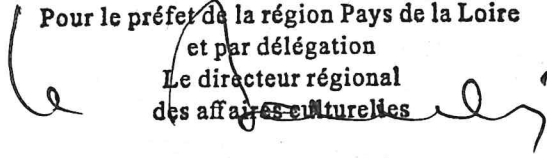
immeubles par nature et se trouvant dans l'emprise délimitée sur le plan annexé au présent arrêté. L'ensemble figure au cadastre de la commune Section ZH n° 27, d'une contenance de 68391 m², et appartient au conseil départemental de la Mayenne par acte du 24 décembre 2019, passé par-devant maître Virginie MARSOLLIER-BIELA, notaire à COSSE-LE-VIVIEN (Mayenne) et publié au fichier de la Publicité Foncière de LAVAL (Mayenne) le 23 janvier 2020 n° 5304P01 volume 2020P898.

Article 2 : Le présent arrêté sera publié au fichier immobilier de la Publicité Foncière de la situation de l'immeuble inscrit et au recueil des actes administratifs de la préfecture de région des Pays de la Loire.

Article 3 : Il sera notifié au président du Conseil départemental de la Mayenne et au maire de la commune, qui seront responsables, chacun en ce qui le concerne, de son exécution.

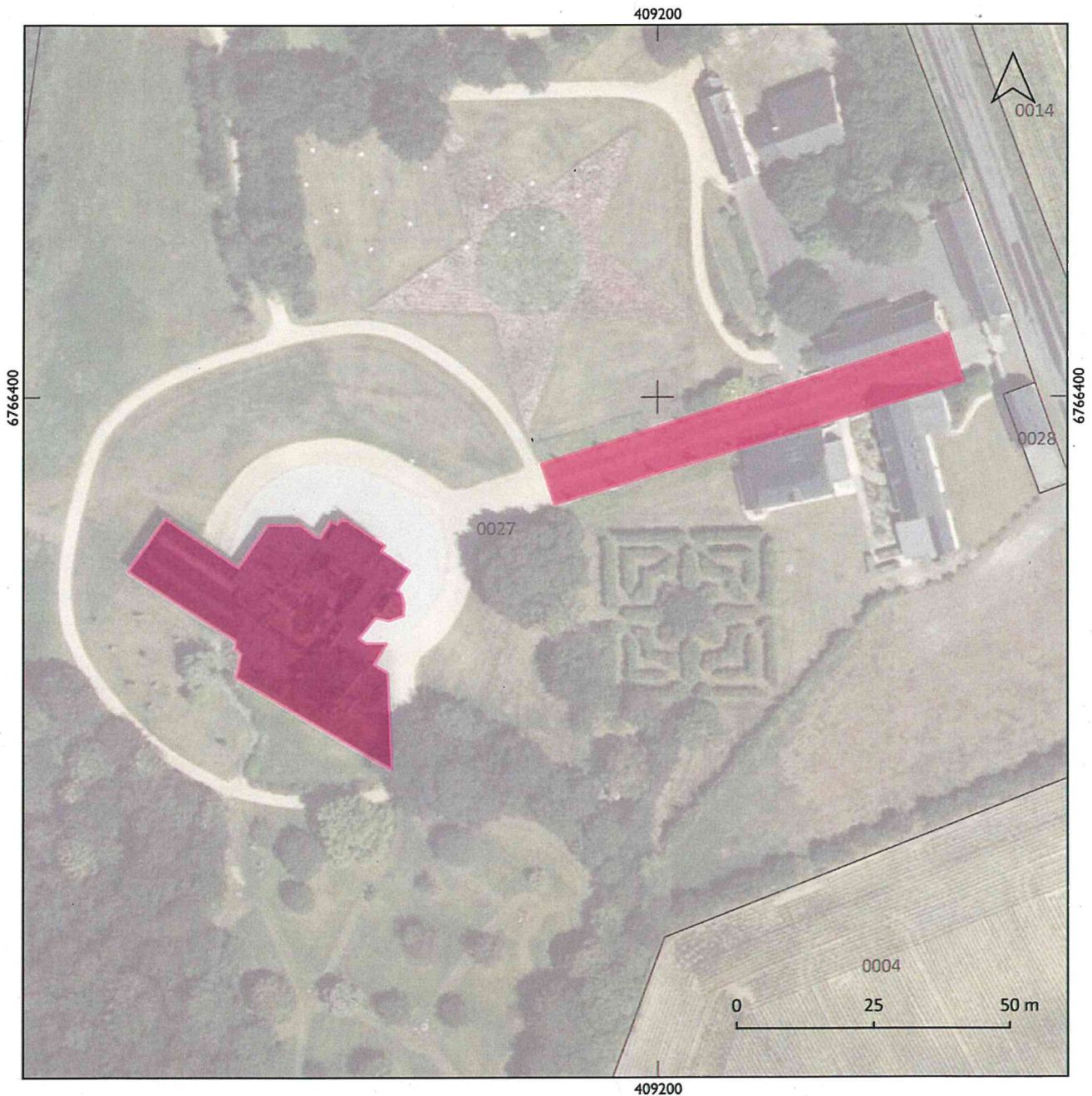
Article 4 : Tout recours à l'encontre du présent arrêté pourra être porté devant le Tribunal Administratif de NANTES, dans un délai de deux mois suivant sa notification ou publication.

Fait à Nantes, le : **16 MAI 2022**


Pour le préfet de la région Pays de la Loire
et par délégation
Le directeur régional
des affaires culturelles

Marc Le Bourhis


Archisculpture du Musée Robert-Tatin

Cossé-le-Vivien (53)



Nature de la protection

 Musée et maison des artistes inscrits en totalité

 Sculptures monumentales et composition de l'allée inscrites

Département : Mayenne (53)

Commune : Cossé-le-Vivien

Section/Feuille : ZH/1

Date d'édition : 01/2022

Projection : RGF93 (EPSG 2154)

-

Sources : cadastre (DGFIP), monument historique (DRAC PDL), BD Ortho® (IGN©)


Conception et réalisation :

DRAC Pays de la Loire | avril 2022

Vu pour être annexé à l'arrêté n°2022/DRAC/CRPA1/2

En date du **16 MAI 2022** Pour le préfet de la région Pays de la Loire

et par délégation
Le directeur régional
des affaires culturelles


Marc Le Bourhis

Pour le préfet de la région Pays de la Loire

et par délégation

Le directeur régional
des affaires culturelles

Marc Le Bourhis

**Direction Régionale de l'Économie, de
l'Emploi, du Travail et des Solidarités**



Décision n° 2022/DREETS/Pôle T/DDETS 44/10 du 16 mai 2022

**portant affectation des agents de contrôle dans les unités de contrôle et gestion des intérim
Direction Départementale de l'Emploi, du Travail et des Solidarités (DDETS)
de Loire-Atlantique**

**La Directrice régionale de l'économie, de l'emploi, du travail et des solidarités (DREETS)
de la région Pays de la Loire**

VU le code du travail, notamment ses articles R. 8122-3 et suivants,

VU le décret n° 2020-1545 du 9 décembre 2020 relatif à l'organisation et aux missions des directions régionales de l'économie, de l'emploi, du travail et des solidarités, des directions départementales de l'emploi, du travail et des solidarités et des directions départementales de l'emploi, du travail, des solidarités et de la protection des populations,

VU l'arrêté ministériel du 18 octobre 2019 portant création et répartition des unités de contrôle de l'inspection du travail,

VU la décision de la DREETS n° 2021/DREETS/Pôle T/DDETS 44/35 du 24 juin 2021 relative à la localisation et à la délimitation des unités de contrôle et des sections d'inspection du travail pour la région Pays de la Loire, DDETS de Loire-Atlantique,

VU l'arrêté du 12 avril 2021 du ministre de l'économie, des finances, de la ministre du travail, de l'emploi et de l'insertion et du ministre des solidarités et de la santé portant nomination de Madame Marie-Pierre DURAND sur l'emploi de Directrice régionale de l'économie, de l'emploi, du travail et des solidarités des Pays de la Loire, à compter du 1^{er} mai 2021,

DECIDE

Article 1 :

Sont nommés comme responsables des unités de contrôle de la direction départementale de l'emploi, du travail et des solidarités de Loire-Atlantique les agents suivants :

- Unité de contrôle n° 1 : Monsieur BOULANGEOT Laurent,
- Unité de contrôle n° 2 : Madame BERRIEIX Corinne,
- Unité de contrôle n° 3 : Monsieur DAVID Fabrice,
- Unité de contrôle n° 4 : Monsieur REDUREAU Yvan.

Article 2 :

Sans préjudice des dispositions de l'article R.8122-10(I) du code du travail et conformément aux dispositions de l'article R.8122-11 du code du travail, sont affectés dans les sections d'inspection de la direction départementale de l'emploi, du travail et des solidarités de Loire-Atlantique les agents suivants :

Unité de contrôle n° 1 - 7 rue Charles Brunellière - 44600 Saint-Nazaire

Section UC1-1 : Monsieur ANDRE Bernard, inspecteur du travail,

Section UC1-2 : Madame PERON Sylvie, contrôleur du travail,

Section UC1-3 : Madame STOCCHETTI Marion, inspectrice du travail,

Section UC1-4 : Monsieur ORAIN David, inspecteur du travail,

Section UC1-5 : Madame BROUSSARD Brigitte, inspectrice du travail,

Section UC1-6 : Intérim assuré par le responsable de l'unité de contrôle,

Section UC1-7 : Madame DIEULANGARD Emmanuelle, inspectrice du travail,

Section UC1-8 : Monsieur DENIS Jean-Pierre, inspecteur du travail,

Section UC1-9 : Monsieur Ghislain DANTEC, inspecteur du travail.

Unité de contrôle n° 2 - 1 bd de Berlin - 44024 NANTES cedex 1

Section UC2-1 : Madame AMIAUX Nathalie, inspectrice du travail,
Section UC2-2 : Madame GARCAS Régine, inspectrice du travail,
Section UC2-3 : Monsieur BUCCO Damien, inspecteur du travail,
Section UC2-4 : Madame RICHARD Natacha, inspectrice du travail,
Section UC2-5 : Madame MARTIN-RICAUD Véronique, inspectrice du travail,
Section UC2-6 : Intérim assuré par la responsable de l'unité de contrôle,
Section UC2-7 : Madame BOUDIGOU Loeva, inspectrice du travail,
Section UC2-8 : Madame ABRAHAMME Alexandra, inspectrice du travail,
Section UC2-9 : Monsieur NIO François, inspecteur du travail,
Section UC2-10 : Madame LENA-VANDERKAM Alice, inspectrice du travail,
Section UC2-11 : Madame COCOUAL Frédérique, inspectrice du travail.

Unité de contrôle n° 3 - 1 bd de Berlin - 44024 NANTES cedex 1

Section UC3-1 : Monsieur MOULIN Ronan, inspecteur du travail,
Section UC3-2 : Madame BENOIT Sara, inspectrice du travail,
Section UC3-3 : Madame LANGELOT Lise, inspectrice du travail,
Section UC3-4 : Monsieur MOMMEE Jean-Baptiste,
Section UC3-5 : Madame BARON Gwladys, inspectrice du travail,
Section UC3-6 : Madame MAUDET Morgane, inspectrice du travail,
Section UC3-7 : Madame JAMES Christelle, inspectrice du travail,
Section UC3-8 : Madame BOSSEBOEUF Elodie, inspectrice du travail,
Section UC3-9 : Madame CHEYPE Mathilde, inspectrice du travail,
Section UC3-10 : Intérim assuré par les agents de contrôle selon le planning établi en unité de contrôle,
Section UC3-11 : Monsieur HUET Éric, inspecteur du travail.

Unité de contrôle n° 4 - 1 bd de Berlin - 44024 NANTES cedex 1

Section UC4-1 : Intérim assuré par le responsable de l'unité de contrôle,
Section UC4-2 : Monsieur BLOUDEAU Yann, inspecteur du travail,
Section UC4-3 : Madame LEMERLE Camille, inspectrice du travail,
Section UC4-4 : Monsieur BERTHELOT Brice, inspecteur du travail,
Section UC4-5 : Monsieur CARLIER Alexandre, inspecteur du travail,
Section UC4-6 : Monsieur LIETAR Arnaud, contrôleur du travail,
Section UC4-7 : Monsieur MINO Andres, inspecteur du travail,
Section UC4-8 : Madame THIBAULT Danielle, inspectrice du travail,
Section UC4-9 : Monsieur RAMIREZ Fabrice, inspecteur du travail,
Section UC4-10 : Monsieur PORTAIS Régis, inspecteur du travail,
Section UC4-11 : Madame CLERC Catherine, inspectrice du travail.

Compétence pour les sections suivies par un contrôleur du travail

Article 3 :

Conformément aux dispositions de l'article R. 8122-11-1° du code du travail, les pouvoirs de décision administrative relevant de la **compétence exclusive d'un inspecteur du travail** sont confiés aux inspecteurs du travail mentionnés ci-dessous pour les sections suivantes :

Unité de contrôle n° 1

Section UC1-2 : L'inspecteur du travail de la section UC1-1.
Section UC1-6 : Le responsable de l'unité de contrôle.

Unité de contrôle n° 4

Section UC4-6 : Le responsable de l'unité de contrôle.

En cas d'absence ou d'empêchement d'un inspecteur du travail mentionné ci-dessus, le pouvoir de décision est assuré par l'inspecteur du travail chargé d'assurer l'intérim désigné par le responsable de l'unité de contrôle.

En cas d'absence ou d'empêchement simultané de tous les inspecteurs du travail affectés en section d'inspection faisant obstacle à ce que l'intérim soit assuré selon ces modalités, leur remplacement sera assuré par :

- 1- Le responsable de l'unité de contrôle concernée.
- 2- Un des responsables des autres unités de contrôle.
- 3- Un des inspecteurs du travail des autres unités de contrôles désignés par le responsable de l'unité de contrôle.

Compétence pour les établissements de 50 salariés et plus et les établissements spécifiques

Article 4 :

Conformément aux dispositions de l'article R. 8122-11-2° du Code du Travail, le contrôle de tout ou partie des établissements d'au moins cinquante salariés qui ne serait pas assuré par les contrôleurs du travail et de certains établissements est confié aux inspecteurs du travail mentionnés ci-dessous pour les sections suivantes :

Unité de contrôle n°1

Numéro de section	Inspecteur du travail	Etablissements concernés
Section UC1-2	L'inspecteur du travail de la section UC1-1	Tous les établissements d'au moins 50 salariés. Les chantiers du bâtiment et des travaux publics.

Unité de contrôle n° 2

Numéro de section	Inspecteur du travail	Etablissements concernés
Section UC2-6	L'inspecteur du travail de la section UC2-6	Outre les entreprises de la section territoriale, les entreprises ci-dessous désignées : - les entreprises et établissements relevant des codes NAF (révision 2, 2008, décret n° 2007-1888 du 26 décembre 2007) : 49.10 Z - Transport ferroviaire interurbain de voyageurs, et 52.21 Z – Services auxiliaires des transports terrestres, sur l'ensemble du département de la Loire-Atlantique (SNCF) - Comité d'entreprise SNCF, code NAF 9420Z, 31 boulevard de Stalingrad 44109 Nantes - Réseau Ferré de France, code NAF 5221Z, 1, rue Marcel Paul – Immeuble LE HENNER, 44100 NANTES

Unité de contrôle n° 3

Numéro de section	Inspecteur du travail	Etablissements concernés
Section UC3-9	L'inspecteur du travail de l' UC3-10	Pour les établissements suivants : PATISSERIES GOURMANDES – ZI des Estuaires – 44590 DERVAL Relevant de l'inspecteur du travail de l'UC3-10
Section UC3-10	Le Responsable de l'Unité de contrôle	Pour les établissements du site de la Tour Bretagne, Place de Bretagne, 44000 Nantes, relevant du responsable de l'unité de contrôle n° 3

Unité de contrôle n° 4

Numéro de section	Inspecteur du travail	Etablissements concernés
Section UC4-6	Le responsable de l'unité de contrôle	Tous les établissements d'au moins 50 salariés à l'exception des entreprises suivantes : TBR TRANSPORT sise 2 rue Vega 44470 CARQUEFOU STEF TRANSPORT NANTES CARQUEFOU sise 23 rue Vega 44470 CARQUEFOU TRANSPORTS JEAN DEVAY sise 6 rue Vega 44470 CARQUEFOU
Section UC4-4	L'inspecteur du travail de l'UC4-3	Pour l'établissement suivant : - Clinique Sainte-Marie sise 9, rue de Verdun – 44110 CHATEAUBRIANT relevant de l'inspectrice du travail de l'UC4-3.

Gestion des intérim

Article 5 :

En cas d'absence ou d'empêchement des inspecteurs et contrôleurs du travail, leur remplacement sera assuré par l'un des agents désignés à l'article 1, selon l'organisation suivante :

- pour les périodes de plus de 14 jours calendaires, sur décision du responsable de l'unité de contrôle.
- pour les périodes de 14 jours calendaires et moins, dans l'ordre de la numérotation des sections tenues par des inspecteurs et dans l'ordre de la numérotation des sections tenues par les contrôleurs (l'agent de la section n° 1 est remplacé par l'agent de la section n°2, etc...).

A défaut d'inspecteur ou de contrôleur du travail disponible, leur remplacement est assuré par :

- 1- Le responsable de l'unité de contrôle concernée.
- 2- Un des responsables des autres unités de contrôle.
- 3- Un inspecteur ou un contrôleur du travail désigné dans les autres unités de contrôle.

A défaut de responsables d'unité de contrôle, l'intérim est assuré par :

- ✓ M. Jacques LE MARC, directeur du travail et responsable du pôle travail et entreprise,
- ✓ M. Bernard MARTIN, directeur adjoint du travail, référent interrégional pour le secteur maritime relevant de l'UC1.

Article 6 :

Conformément aux dispositions de l'article R. 8122-10 du Code du travail, les agents mentionnés à l'article 1 participent, lorsque les actions le rendent nécessaire, aux actions d'inspection de la législation du travail sur l'ensemble du territoire de l'unité départementale à laquelle est rattachée l'unité de contrôle où ils sont affectés et sont compétents pour prendre les décisions qui en découlent.

Article 7 :

La présente décision annule et remplace la décision n°2022/DREETS/Pôle T/DDETS 44/04 du 3 mars 2022 à compter du 2 mai 2022.

Article 8 :

La Directrice régionale de l'économie, de l'emploi, du travail et des solidarités de la région des Pays de la Loire et la Directrice départementale de l'emploi du travail et des solidarités de Loire-Atlantique sont chargées de l'application de la présente décision qui sera publiée au recueil des actes administratifs de la préfecture de Région et à celui de la préfecture du département de Loire-Atlantique.

Fait à Nantes, le 16 mai 2022

La Directrice régionale de l'économie, de l'emploi,
du travail et des solidarités,


Marie-Pierre DURAND.



**PRÉFET
DE LA RÉGION
PAYS DE LA LOIRE**

*Liberté
Égalité
Fraternité*

**Direction régionale et départementale
De l'économie, de l'emploi, du travail
et des solidarités**

ARRETE 2022/DREETS/CS - N° 11

portant publication des indicateurs d'activité et de financement des services mandataires judiciaires à la protection des majeurs (MJPM) et des services délégués aux prestations familiales (DPF) calculés sur la base des résultats de l'enquête ministérielle de 2022.

Le Préfet de la région Pays de la Loire

VU le code de l'action sociale et des familles (CASF) notamment ses articles L. 312-1, L. 313-3, L.314-3 à L. 314-7, R. 314-17, R. 314-28 à R. 314-33, R. 314-49, R. 314-193-1 et R.314-193-3 ;

VU la loi n° 2007-308 du 5 mars 2007 portant réforme de la protection juridique des majeurs, notamment ses articles 44 et 45 ;

VU le décret n° 2008-1500 du 30 décembre 2008 relatif à la réglementation financière et budgétaire des établissements et services sociaux et médico-sociaux, notamment son article 3 ;

VU l'arrêté du 9 juillet 2009 fixant les indicateurs des services mandataires judiciaires à la protection des majeurs et des services délégués aux prestations familiales et leurs modes de calcul pris en application de l'article R. 314-29 du code de l'action sociale et des familles ;

VU l'arrêté du 22 octobre 2003 modifié fixant les modèles de documents prévus aux articles R. 314-10, R. 314-13, R.314-17, R. 314-19, R. 314-20, R. 314-48 et R. 314-82 du code de l'action social et des familles ;

VU l'arrêté du 30 janvier 2004 fixant le cadre normalisé de présentation du compte administratif prévu à l'article R. 314-49 du code de l'action social et des familles ;

VU l'arrêté du 9 décembre 2005 pris en application de l'article R. 314-13 du code de l'action sociale et des familles relatif à la transmission par courrier ou support électronique des propositions budgétaires et des comptes administratifs des établissements et services sociaux et médico-sociaux ;

VU l'arrêté n° 2021/SGAR/DREETS/N° 59 du 29 avril 2021 portant délégation de signature à Mme Marie-Pierre DURAND, directrice régionale de l'économie, de l'emploi, du travail et des solidarités ;

CONSIDERANT les données relatives aux indicateurs transmises par les directions départementales de l'économie, de l'emploi, du travail et des solidarités de la circonscription régionale ;

SUR PROPOSITION de la directrice régionale et départementale de l'économie, de l'emploi, du travail et des solidarités;

ARRÊTE

Article 1er : En application de l'arrêté du 9 juillet 2009 susvisé, notamment ses annexes 7 et 8 relatives au calendrier de transmission des tableaux de bord, sont publiées ici les valeurs régionales des indicateurs socio-économiques sur les données renseignées via la plateforme e-FSM pour les services MJPM et dans l'enquête ministérielle « bilan 2021 et perspectives 2022 » pour les services DPF visés ci-après.

Article 2 : Aucun département des Pays-de-la-Loire ne disposant d'au moins cinq structures, seules les valeurs régionales sont, par conséquent, indiquées :

Type de structure	Services mandataires judiciaires à la protection des majeurs (MJPM)	Services délégués aux prestations familiales (DPF)
Niveau des indicateurs	Valeurs régionales (ANNEXE 1)	Valeurs régionales (ANNEXE 2)

Article 3 : Tout recours contre le présent arrêté doit être introduit auprès du secrétariat du Tribunal Interrégional de la Tarification Sanitaire et Sociale (TITSS) à l'adresse suivante : Cours administrative d'appel de Nantes, 2 place de l'Edit de Nantes, BP 18529, 44185 NANTES CEDEX 4, dans un délai d'un mois à compter de la date de sa notification pour l'établissement et de sa publication pour les autres requérants.

Article 4 : En application des dispositions de l'article R 314-31 du code de l'action sociale et des familles susvisé, le présent arrêté sera publié au recueil des actes administratifs de la préfecture de la région Pays de la Loire et sur le site de la DREETS des Pays de la Loire.

Article 5 : Le secrétaire général pour les affaires régionales et la directrice régionale de l'économie, de l'emploi, du travail et des solidarités sont chargés, chacun en ce qui le concerne, de l'exécution du présent arrêté.

Fait à Nantes, le

19 MAI 2022

DREETS

Direction régionale de l'économie, de l'emploi,
du travail et des solidarités



Chrystèle MARIONNEAU
Directrice régionale adjointe
Directrice du pôle des Solidarités

Tableau de bord relatif aux indicateurs**Données générales**

	Exercice 2020
Mesures au 31/12 (hors sauvegarde)	24 304
Mesures au 31/12 (avec sauvegarde)	24 555
Mesures en moyenne dans l'année (avec sauvegarde)	24 516
ETP	840,0

Indicateurs de référence

	Exercice 2020
Poids moyen de la mesure majeur protégé	11,17
Valeur du point service	13,99
Nombre de points par ETP	3 913
Nombre de mesure "moyenne" par ETP	29,89

Indicateurs secondaires liés aux groupes fonctionnels

	Exercice 2020
Valeur du point afférent aux dépenses de personnel dont :	11,62
- Valeur du point délégué	5,58
- Valeur du point autres personnels	6,04

Indicateurs relatifs au personnel

	Exercice 2020
Nombre de postes ETP (en %)	
Délégués	48,9%
Autres personnels	51,1%

	Exercice 2020
Indicateur de qualification (en %)	
Niveau I	0,60
Niveau II	2,10
Niveau III	24,90
Niveau IV	19,40
Niveau V	32,80
Niveau VI	17,60
Niveau VII	2,50
Niveau VIII	0,00
Niveaux I à VIII	100,00

	Exercice 2020
Indicateur de formation	
nb d'h/ETP	23,7

Indicateur de vieillesse-technicité	1,24
-------------------------------------	------

Indicateurs relatifs au nombre de mesures

	Exercice 2020
	Nombre de mesures au 31/12 (en %)
Mesures d'Accompagnement Judiciaire	0,40%
Curatelle renforcée	59,60%
Curatelle simple	1,71%
Tutelle	30,36%
Sauvegarde de justice	1,02%
Tutelle ou curatelle aux biens ou à la personne	6,86%
Subrogé tuteur ou curateur	0,05%
TOTAL en %	100%
TOTAL en nombre	24 555
Etablissement	30,87%
Domicile	69,13%

	Exercice 2020
Nombre de points par l'ensemble des ETP	3 913
Nombre de points par ETP délégués	8 005
Nombre de points par ETP autres personnels	7 654

Indicateurs d'activité

	Exercice 2020
	TAM par rapport à la durée théorique annuelle de travail
Indicateur de temps actif mobilisable	1,06

	Exercice 2020
Coût de l'intervention des délégués	26,29

Tableau de bord relatif aux indicateurs**Données générales**

	Exercice 2020
Mesures au 31/12	632
Mesures en moyenne dans l'année	654,5
ETP	40,6
Nombre de points	152 262

Indicateurs de référence

	Exercice 2020
Poids moyen de la mesure	19,39
Valeur du point service	14,91
Nombre de points par ETP	3 746
Nombre de mesure "moyenne" par ETP	15,55

Indicateurs secondaires liés aux groupes fonctionnels

	Exercice 2020
Valeur du point afférent aux dépenses de personnel dont :	12,24
- Valeur du point délégué	7,07
- Valeur du point autres personnels	5,17

Indicateurs relatifs au personnel

Nombre de postes ETP (en %)	Exercice 2020
Délégués	59,7%
Autres personnel	40,3%

Indicateur de qualification (en %)	Exercice 2020
Niveau I	0,0%
Niveau II	2,2%
Niveau III	2,9%
Niveau IV	3,8%
Niveau V	83,6%
Niveau VI	4,9%
Niveau VII	2,5%
Niveau VIII	0,1%
Niveaux I à VIII	100%

Indicateur de formation	Exercice 2020
nb d'h/ETP	34,7

Indice de vieillesse-technicité	1,34
---------------------------------	------

	Exercice 2020
Nombre de points par l'ensemble des ETP	3 746
Nombre de points par ETP délégués	6 271
Nombre de points par ETP autres personnels	9 304

Indicateurs d'activité

	Exercice 2020
	TAM par rapport à la durée théorique annuelle de travail
Indicateur de temps actif mobilisable	0,89

	Exercice 2020
Coût de l'intervention des délégués	33,27

Antenne interrégionale de Rennes
de la Mission Nationale de Contrôle
et d'audit
des organismes de Sécurité Sociale



REPUBLIQUE FRANCAISE
MINISTERE DE L'ECONOMIE, DES FINANCES ET DE LA RELANCE
MINISTERE DU TRAVAIL, DE L'EMPLOI ET DE L'INSERTION
MINISTERE DES SOLIDARITES ET DE LA SANTE

Arrêté modificatif n° 2 du 13 mai 2022
portant modification de la composition du conseil d'administration
de la caisse d'assurance retraite et de la santé au travail des Pays de la Loire

Le ministre de l'économie, des finances et de la relance,
La ministre du travail, de l'emploi et de l'insertion,
Le ministre des solidarités et de la santé,

Vu le code de la sécurité sociale et notamment les articles L. 215-2, R. 121-5 à R. 121-7 et D. 231-1 à D. 231-4,

Vu l'arrêté ministériel du 25 février 2022 portant délégation de signature à Monsieur Lionel CADET, chef de l'antenne interrégionale de Rennes de la mission nationale de contrôle et d'audit des organismes de sécurité sociale,

Vu l'arrêté du 15 mars 2022 portant nomination des membres du conseil d'administration de la caisse d'assurance retraite et de la santé au travail des Pays de la Loire,

Vu l'arrêté modificatif du 28 mars 2022,

Vu la désignation formulée par la Confédération des petites et moyennes entreprises (CPME),

ARRÊTENT

Article 1

L'arrêté du 15 mars 2022 portant nomination des membres du conseil d'administration de la caisse d'assurance retraite et de la santé au travail des Pays de la Loire est complété comme suit :

Dans la liste des représentants des employeurs désignés au titre de la Confédération des petites et moyennes entreprises (CPME), est nommé en tant que membre titulaire :

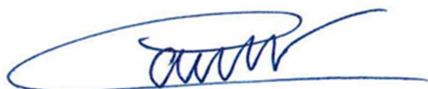
Monsieur Patrick DAVIGO

Article 2

Le chef d'antenne interrégionale de Rennes de la mission nationale de contrôle et d'audit des organismes de sécurité sociale est chargé de l'exécution du présent arrêté, qui sera publié au recueil des actes administratifs de la préfecture de la région Pays de la Loire.

Fait à Rennes, le 13 mai 2022

Le ministre de l'économie, des finances
et de la relance,
Pour le ministre et par délégation,
Le chef de l'antenne interrégionale de Rennes
de la mission nationale de contrôle et d'audit
des organismes de sécurité sociale



Lionel CADET

La ministre du travail, de l'emploi et de l'insertion,
Pour la ministre et par délégation,
Le chef de l'antenne interrégionale de Rennes
de la mission nationale de contrôle et d'audit
des organismes de sécurité sociale



Lionel CADET

Le ministre des solidarités et de la santé,
Pour le ministre et par délégation,
Le chef de l'antenne interrégionale de Rennes
de la mission nationale de contrôle et d'audit
des organismes de sécurité sociale



Lionel CADET



REPUBLIQUE FRANÇAISE
MINISTÈRE DE L'ÉCONOMIE, DES FINANCES ET DE LA RELANCE
MINISTÈRE DES SOLIDARITÉS ET DE LA SANTÉ

Arrêté modificatif n° 3 du 16 mai 2022
portant modification de la composition du conseil d'administration
de la caisse d'allocations familiales de Maine-et-Loire

Le ministre de l'économie, des finances et de la relance,
Le ministre des solidarités et de la santé,

Vu le code de la sécurité sociale et notamment les articles L. 212-2, R. 121-5 à R. 121-7, et D. 231-1 à D. 231-4,

Vu l'arrêté du 25 février 2022 portant délégation de signature à Monsieur Lionel CADET, chef de l'antenne interrégionale de Rennes de la mission nationale de contrôle et d'audit des organismes de sécurité sociale,

Vu l'arrêté du 11 février 2022 portant nomination des membres du conseil d'administration de la caisse d'allocations familiales de Maine-et-Loire,

Vu les arrêtés modificatifs des 8 et 11 mars 2022,

Vu les désignations formulées par la Confédération française démocratique du travail (CFDT) et le Mouvement des entreprises de France (MEDEF),

ARRÊTENT

Article 1

L'arrêté du 11 février 2022 susvisé portant nomination des membres du conseil d'administration de la caisse d'allocations familiales de Maine-et-Loire est complété comme suit :

Dans la liste des représentants des assurés sociaux désignés au titre de la Confédération française démocratique du travail (CFDT), est nommée en tant que membre suppléant :
Madame Véronique BENOIT

Dans la liste des représentants des employeurs désignés au titre du Mouvement des entreprises de France (MEDEF), est nommée en tant que membre suppléant :
Madame Isabelle CHIRON

Article 2

Le chef d'antenne interrégionale de Rennes de la mission nationale de contrôle et d'audit des organismes de sécurité sociale est chargé de l'exécution du présent arrêté, qui sera publié au recueil des actes administratifs de la préfecture de la région Pays de la Loire.

Fait à Rennes, le 16 mai 2022

Le ministre de l'économie, des finances
et de la relance,
Pour le ministre et par délégation,
Le chef de l'antenne interrégionale de Rennes
de la mission nationale de contrôle et d'audit
des organismes de sécurité sociale

Lionel CADET

Le ministre des solidarités et de la santé,
Pour le ministre et par délégation,
Le chef de l'antenne interrégionale de Rennes
de la mission nationale de contrôle et d'audit
des organismes de sécurité sociale

Lionel CADET

Rectorat

Région Académique Pays de la Loire

Académie de Nantes



ACADÉMIE DE NANTES

*Liberté
Égalité
Fraternité*

Arrêté n° 2022/SAIO/001 du 09 mai 2022 relatif à la mise en place de la commission académique d'accès à l'enseignement supérieur de l'académie de Nantes

Vu le code de l'éducation, et notamment l'article L612-3 VIII et IX, l'article D612-1-9-1 et les articles D612-1-21 à D612-1-30 ;

Vu la loi n° 2018-166 du 8 mars 2018 relative à l'orientation et à la réussite des étudiants ;

Vu le décret n° 2019-231 du 26 mars 2019 relatif à la procédure nationale d'inscription pour l'accès aux formations initiales du premier cycle de l'enseignement supérieur ;

Vu le décret n° 2019-1558 du 30 décembre 2019 relatif aux attributions des recteurs de région académique et des recteurs d'académie et portant diverses mesures réglementaires dans le code de l'éducation

Vu le décret du 3 janvier 2013 portant nomination de Monsieur William MAROIS comme recteur de l'académie de Nantes.

**Le Recteur de la région académique Pays de la Loire et de l'Académie de Nantes,
Chancelier des universités,**

ARRÊTE

Article 1 :

Conformément aux dispositions de l'article D612-1-21 du code de l'éducation susvisé, une commission académique d'accès à l'enseignement supérieur est mise en place au sein de l'académie de Nantes.

Article 2 :

La commission académique d'accès à l'enseignement supérieur de l'académie de Nantes est composée des membres suivants :

- Le recteur de la région académique Pays de la Loire et de l'académie de Nantes, président de la commission,
- Le directeur régional de l'alimentation, de l'agriculture et de la forêt des Pays de la Loire ou son représentant,
- La présidente du conseil régional des Pays de la Loire ou son représentant,
- La directrice régionale des entreprises de la concurrence, de la consommation, du travail et de l'emploi du Pays de Loire ou son représentant,
- Le délégué régional académique à la jeunesse, à l'engagement et au sport,
- Le directeur général de l'agence régionale de santé ou son représentant,
- Le chef du service académique d'information et d'orientation de l'académie de Nantes,
- La secrétaire générale adjointe de l'académie de Nantes, directrice de l'organisation générale et de l'enseignement supérieur,
- Le délégué académique à la formation professionnelle initiale et continue ou son représentant,
- L'adjointe au chef du service académique d'information et d'orientation de l'académie de Nantes,
- Les vice-présidents des commissions de la formation et de la vie universitaire des universités de Nantes, Angers et Le Mans ou leur représentant,



ACADÉMIE DE NANTES

*Liberté
Égalité
Fraternité*

- Un inspecteur d'académie - Directeur académique des services de l'éducation nationale ou son représentant,
- Deux chefs d'établissements publics de l'académie de Nantes,
- Un directeur diocésain de l'enseignement catholique ou son représentant,
- Un directeur d'établissement privé de l'enseignement catholique de l'académie de Nantes,
- Un directeur d'établissement privé de l'enseignement laïc de l'académie de Nantes.

Article 3 :

Le secrétariat de la commission académique d'accès à l'enseignement supérieur de l'académie de Nantes est assuré par le service académique d'information et d'orientation.

La commission pourra constituer des groupes de travail en cas de nécessité. La commission pourra faire appel à la participation de tout expert qu'elle jugera nécessaire pour l'assister dans ses travaux. Pour aider à l'étude des demandes de réexamen au titre du handicap ou de la maladie, est associé le médecin conseillère technique du recteur ; pour concourir à l'aide à la mobilité est associé le directeur général du CROUS ou son représentant ; pour contribuer à la réflexion sur les parcours alternatifs en orientation sont associés un directeur de service universitaire d'information et d'orientation et un directeur de centre d'information et d'orientation.

Les membres de la commission pourront assister à ces séances ou aux groupes de travail par le biais de la visio-conférence.

Le service académique d'information et d'orientation et la division de l'enseignement supérieur du rectorat de Nantes assistent aux séances et aux groupes de travail de la commission.

Article 4 :

Le secrétaire général de l'académie de Nantes est chargé de l'exécution du présent arrêté qui sera publié au recueil des actes administratifs de la préfecture de la région des Pays de la Loire.

Fait à Nantes, le 09 mai 2022

William MAROIS



ACADÉMIE DE NANTES

*Liberté
Égalité
Fraternité*

Arrêté n° 2022/SAIO/002 fixant les différents pourcentages de bacheliers prévus à l'article L612-3 du code de l'éducation pour l'accès à une formation du premier cycle de l'enseignement supérieur dans l'académie de Nantes à la rentrée 2022.

Vu le code de l'éducation et notamment les articles L.612-3 et D612-1-3 ;

Vu la loi n° 2018-166 du 8 mars 2018 relative à l'orientation et à la réussite des étudiants ;

Vu le décret n° 2019-231 du 26 mars 2019 ;

Vu le décret du 3 janvier 2013 portant nomination de Monsieur William MAROIS comme Recteur de l'académie de Nantes ;

Vu l'arrêté du 17 mars 2022 relatif aux bassins de recrutement de référence des formations en application du V de l'article L612-3 du code de l'éducation ;

Vu l'arrêté du 17 janvier 2020 relatif à l'admission dans les instituts préparant aux diplômes d'Etat de pédicure-podologue, d'ergothérapeute, de psychomotricien, de manipulateur d'électroradiologie médicale et de technicien de laboratoire médical ;

Vu l'arrêté du 6 décembre 2019 portant réforme de la licence professionnelle ;

Vu l'arrêté du 13 décembre 2018 relatif au diplôme d'Etat d'infirmier.

**Le Recteur de la région académique Pays de la Loire et de l'académie de Nantes,
Chancelier des universités
ARRÊTE**

Article 1 :

Conformément aux dispositions V et VI de l'article L612-3 et de l'article D612-1-3 du code de l'éducation, les pourcentages minimaux de bacheliers retenus bénéficiaires d'une bourse nationale de lycée pour l'accès aux formations du premier cycle de l'enseignement supérieur au sein de l'académie de Nantes sont fixés selon le tableau figurant en annexe 1 du présent arrêté.

Article 2 :

Conformément aux dispositions V de l'article L612-3, pour l'accès aux formations du premier cycle de l'enseignement supérieur de l'académie de Nantes, les pourcentages maximaux de bacheliers retenus résidant hors de l'académie de Nantes ou relevant du bassin de recrutement tel que défini dans l'arrêté du 17 mars 2022 sont fixés selon le tableau figurant en annexe 2 du présent arrêté.



ACADÉMIE DE NANTES

*Liberté
Égalité
Fraternité*

Article 3 :

Conformément aux dispositions VII de l'article L612-3, les pourcentages minimaux de bacheliers professionnels retenus pour l'accès aux sections de techniciens supérieurs au sein de l'académie de Nantes sont définis selon le tableau figurant en annexe 3.

Article 4 :

Conformément aux dispositions VII de l'article L612-3, les pourcentages minimaux de bacheliers technologiques retenus pour l'accès aux instituts universitaires de technologie au sein de l'académie de Nantes sont définis selon le tableau figurant en annexe 4.

Article 5 :

Le secrétaire général de l'académie de Nantes est chargé de l'exécution du présent arrêté qui sera publié au recueil des actes administratifs de la préfecture de la région Pays de la Loire.

Fait à Nantes, le 13 mai 2022

William MAROIS

ANNEXE 1 : pourcentage minimal de bacheliers retenus bénéficiaires d'une bourse nationale de lycée pour l'accès aux formations de premier cycle de l'enseignement supérieur de l'académie de Nantes

Libellé établissement	Commune établissement	Spécialité ou mention de la formation	Taux minimum de boursiers du secondaire retenus
Etablissements - Ministère de l'Éducation Nationale, de la Jeunesse et des Sports			
Lycée Polyvalent Joubert - E. Maillard	Ancenis-Saint-Géréon	BTS - Services - Négociation et digitalisation de la Relation Client	25
Lycée Polyvalent Guy Moquet - Etienne Lenoir	Châteaubriant	BTS - Services - Gestion de la PME	23
Lycée général et technologique Grand Air	La Baule-Escoublac	BTS - Services - Tourisme	18
Lycée général Clemenceau	Nantes	CPGE - ECG - Mathématiques approfondies + HGG	8
Lycée général Clemenceau	Nantes	CPGE - Lettres	11
Lycée général Clemenceau	Nantes	CPGE - BCPST	8
Lycée général Clemenceau	Nantes	CPGE - MP2I	10
Lycée général Clemenceau	Nantes	CPGE - MPSI	8
Lycée général Clemenceau	Nantes	CPGE - PCSI	7
Lycée général Gabriel Guist'Hau	Nantes	CPGE - B/L - Lettres et sciences sociales	8
Lycée général Gabriel Guist'Hau	Nantes	CPGE - Lettres	11
Lycée général Gabriel Guist'Hau	Nantes	DN MADE - Spectacle - - Spécialité : Régie lumière	13
Lycée général Gabriel Guist'Hau	Nantes	DN MADE - Spectacle - - Spécialité : Régie son	12
LGT Livet	Nantes	BTS - Production - Bâtiment	14
LGT Livet	Nantes	BTS - Production - Conception et industrialisation en microtechniques	12
LGT Livet	Nantes	BTS - Production - Electrotechnique	19
LGT Livet	Nantes	BTS - Production - Métiers du géomètre-topographe et de la modélisation numérique	8
LGT Livet	Nantes	BTS - Production - Systèmes numériques - Option électronique et communication	16
LGT Livet	Nantes	BTS - Production - Travaux publics	9
LGT Livet	Nantes	CPGE - PTSI	7
LGT Livet	Nantes	DN MADE - Espace - - Spécialité : usage des espaces habités et des territoires	13
Lycée Polyvalent Gaspard Monge - La Chauvinière	Nantes	BTS - Production - Fluide, énergie, domotique - option A génie climatique et fluidique	16
Lycée Polyvalent Gaspard Monge - La Chauvinière	Nantes	BTS - Production - Fluide, énergie, domotique - option B froid et conditionnement d'air	17
Lycée Polyvalent Gaspard Monge - La Chauvinière	Nantes	BTS - Production - Maintenance des systèmes - option A Systèmes de production	13
Lycée professionnel François Arago	Nantes	BTS - Production - Développement et Réalisation Bois	16
Lycée professionnel François Arago	Nantes	BTS - Production - Systèmes constructifs bois et habitat	13
Lycée général et technologique Jean Perrin	Rezé	BTS - Production - Fluide, énergie, domotique - option C domotique et bâtiment communicants	17
Lycée général et technologique Jean Perrin	Rezé	BTS - Services - Analyses de biologie médicale	13
Lycée général et technologique Jean Perrin	Rezé	BTS - Services - Conseil et commercialisation de solutions techniques	17
Lycée professionnel Louis-Jacques Goussier	Rezé	BTS - Services - Métiers de l'esthétique-cosmétique-parfumerie	20
LGT Aristide Briand	Saint-Nazaire	BTS - Production - Aéronautique	12
LGT Aristide Briand	Saint-Nazaire	BTS - Production - Architectures en Métal : conception et Réalisation	19
LGT Aristide Briand	Saint-Nazaire	BTS - Production - Conception des processus de réalisation de produits (1ère année commune)	10
LGT Aristide Briand	Saint-Nazaire	BTS - Production - Conception et industrialisation en construction navale	9
LGT Aristide Briand	Saint-Nazaire	BTS - Production - Conception et réalisation en chaudronnerie industrielle	17
LGT Aristide Briand	Saint-Nazaire	BTS - Production - Electrotechnique	17
LGT Aristide Briand	Saint-Nazaire	BTS - Services - Management Commercial Opérationnel	23
LGT Aristide Briand	Saint-Nazaire	BTS - Services - Service et prestation des secteurs sanitaire et social	15
LGT Aristide Briand	Saint-Nazaire	BTS - Services - Support à l'action managériale	23
LGT Aristide Briand	Saint-Nazaire	CPGE - PCSI	7
LGT Aristide Briand	Saint-Nazaire	CPGE - TSI	15
Lycée général et technologique La Colinière	Nantes	BTS - Services - Service et prestation des secteurs sanitaire et social	26
Lycée général et technologique La Colinière	Nantes	BTS - Services - Services informatiques aux organisations	20
Lycée général et technologique Albert Camus	Nantes	BTS - Services - Comptabilité et gestion	22
Lycée général et technologique Albert Camus	Nantes	BTS - Services - Management Commercial Opérationnel	29
Lycée général et technologique Albert Camus	Nantes	BTS - Services - Professions immobilières	22
Lycée Polyvalent les Bourdonnières	Nantes	BTS - Services - Gestion des transports et logistique associée	11
Lycée Polyvalent les Bourdonnières	Nantes	BTS - Services - Management Commercial Opérationnel	27
Lycée professionnel Heinlex	Saint-Nazaire	BTS - Production - Pilotage des procédés	14

Libellé établissement	Commune établissement	Spécialité ou mention de la formation	Taux minimum de boursiers du secondaire retenus
Lycée général et technologique Carcouët	Nantes	BTS - Services - Commerce International	22
Lycée général et technologique Carcouët	Nantes	BTS - Services - Communication	16
Lycée général et technologique Carcouët	Nantes	BTS - Services - Services informatiques aux organisations	16
Lycée général et technologique Carcouët	Nantes	BTS - Services - Tourisme	19
Lycée général et technologique Carcouët	Nantes	CPGE - ENS Rennes D1	9
Lycée polyvalent Nicolas Appert	Orvault	BTS - Production - Conception et Réalisation de Systèmes Automatiques	17
Lycée polyvalent Nicolas Appert	Orvault	BTS - Production - Electrotechnique	15
Lycée polyvalent Nicolas Appert	Orvault	BTS - Production - Systèmes numériques - Option informatique et réseaux	19
Lycée polyvalent Nicolas Appert	Orvault	BTS - Services - Management en hôtellerie restauration	13
Lycée polyvalent Nicolas Appert	Orvault	Mise à niveau - Hôtellerie restauration	13
LGT La Herdrie	Basse-Goulaine	BTS - Services - Gestion de la PME	21
LGT La Herdrie	Basse-Goulaine	BTS - Services - Négociation et digitalisation de la Relation Client	24
Lycée polyvalent Aimé Césaire	Clisson	BTS - Production - Management économique de la construction	11
Lycée polyvalent Nelson Mandela	Nantes	BTS - Services - Banque conseiller de clientèle	24
Lycée polyvalent Nelson Mandela	Nantes	BTS - Services - Commerce International	22
Lycée polyvalent Nelson Mandela	Nantes	BTS - Services - Comptabilité et gestion	22
Lycée polyvalent Nelson Mandela	Nantes	BTS - Services - Support à l'action managériale	31
Lycée polyvalent Nelson Mandela	Nantes	CPGE - ECG - Mathématiques appliquées + ESH	7
Lycée polyvalent Nelson Mandela	Nantes	Diplôme de Comptabilité et de Gestion	16
Lycée général et technologique Joachim Du Bellay	Angers	BTS - Services - Management Commercial Opérationnel	25
Lycée général et technologique Joachim Du Bellay	Angers	CPGE - ECG - Mathématiques appliquées + ESH	8
Lycée Polyvalent Chevrollier	Angers	BTS - Production - Conception de produits industriels	12
Lycée Polyvalent Chevrollier	Angers	BTS - Production - Conception et Réalisation de Systèmes Automatiques	14
Lycée Polyvalent Chevrollier	Angers	BTS - Production - Systèmes numériques - Option électronique et communication	19
Lycée Polyvalent Chevrollier	Angers	BTS - Services - Comptabilité et gestion	23
Lycée Polyvalent Chevrollier	Angers	BTS - Services - Gestion de la PME	26
Lycée Polyvalent Chevrollier	Angers	BTS - Services - Service et prestation des secteurs sanitaire et social	23
Lycée Polyvalent Chevrollier	Angers	BTS - Services - Services informatiques aux organisations	16
Lycée Polyvalent Chevrollier	Angers	BTS - Services - Support à l'action managériale	33
Lycée Polyvalent Chevrollier	Angers	CPGE - ECT - Option technologique	21
Lycée Polyvalent Chevrollier	Angers	CPGE - PTSI	5
Lycée polyvalent Europe Robert Schuman	Cholet	BTS - Services - Commerce International	11
Lycée polyvalent Europe Robert Schuman	Cholet	BTS - Services - Comptabilité et gestion	25
Lycée polyvalent Europe Robert Schuman	Cholet	BTS - Services - Management Commercial Opérationnel	21
Lycée général Duplessis Mornay	Saumur	BTS - Services - Tourisme	14
Lycée polyvalent Fernand Renaudeau - Lycée des métiers de la mode	Cholet	BTS - Production - Electrotechnique	5
Lycée polyvalent Fernand Renaudeau - Lycée des métiers de la mode	Cholet	BTS - Production - Maintenance des systèmes - option A Systèmes de production	13
Lycée polyvalent Fernand Renaudeau - Lycée des métiers de la mode	Cholet	BTS - Production - Métiers de la mode-chaussure et maroquinerie	20
Lycée polyvalent Fernand Renaudeau - Lycée des métiers de la mode	Cholet	BTS - Production - Métiers de la mode-vêtements	20
Lycée polyvalent Fernand Renaudeau - Lycée des métiers de la mode	Cholet	DN MADE - Mode - - Spécialité : Design Textiles-Matériaux-Graphisme	16
Lycée polyvalent Fernand Renaudeau - Lycée des métiers de la mode	Cholet	DN MADE - Mode - - Spécialité : Design Vêtements-Accessoires	15
Lycée polyvalent Sadi Carnot - Jean Bertin	Saumur	BTS - Production - Conception et Réalisation de Systèmes Automatiques	9
Lycée polyvalent Sadi Carnot - Jean Bertin	Saumur	BTS - Production - Motorisations toutes énergies	10
Lycée polyvalent Sadi Carnot - Jean Bertin	Saumur	BTS - Services - Management Commercial Opérationnel	12
Lycée polyvalent Sadi Carnot - Jean Bertin	Saumur	BTS - Services - Management en hôtellerie restauration	19
Lycée Polyvalent Blaise Pascal	Segré-en-Anjou Bleu	BTS - Production - Maintenance des systèmes - option A Systèmes de production	27
Lycée général et technologique Henri Bergson	Angers	CPGE - ECG - Mathématiques appliquées + HGG	7
Lycée général et technologique Henri Bergson	Angers	CPGE - Lettres	11
Lycée général et technologique Henri Bergson	Angers	CPGE - MPSI	8
Lycée général et technologique Henri Bergson	Angers	CPGE - PCSI	7
Lycée général et technologique Henri Bergson	Angers	Diplôme de Comptabilité et de Gestion	17
Lycée général et technologique Auguste et Jean Renoir	Angers	BTS - Services - Communication	13
Lycée général et technologique Emmanuel Mounier	Angers	BTS - Services - Négociation et digitalisation de la Relation Client	26
Lycée polyvalent Jean Moulin	Angers	BTS - Production - Bioanalyses et contrôles	13

Libellé établissement	Commune établissement	Spécialité ou mention de la formation	Taux minimum de boursiers du secondaire retenus
Lycée polyvalent Jean Moulin	Angers	BTS - Production - Fluide, énergie, domotique - option A génie climatique et fluide	12
Lycée polyvalent Jean Moulin	Angers	BTS - Production - Fluide, énergie, domotique - option C domotique et bâtiment communicants	20
Lycée général et technologique Jean Bodin	Les Ponts-de-Cé	BTS - Services - Collaborateur juriste notarial	11
Lycée polyvalent de l'Hyrôme	Chemillé-en-Anjou	BTS - Production - Systèmes numériques - Option informatique et réseaux	5
Lycée Victor Hugo	Château-Gontier s/Mayenne	BTS - Services - Management Commercial Opérationnel	23
Lycée Ambroise Pare	Laval	BTS - Services - Comptabilité et gestion	17
Lycée Ambroise Pare	Laval	BTS - Services - Gestion des transports et logistique associée	19
Lycée Ambroise Pare	Laval	BTS - Services - Négociation et digitalisation de la Relation Client	24
Lycée Douanier Rousseau	Laval	BTS - Services - Services informatiques aux organisations	12
Lycée Douanier Rousseau	Laval	BTS - Services - Support à l'action managériale	30
LGT Réaumur - Lycée des métiers	Laval	BTS - Production - Conception de produits industriels	12
LGT Réaumur - Lycée des métiers	Laval	BTS - Production - Conception des processus de réalisation de produits (1ère année commune)	16
LGT Réaumur - Lycée des métiers	Laval	BTS - Production - Conception et réalisation de carrosseries	13
LGT Réaumur - Lycée des métiers	Laval	BTS - Production - Electrotechnique	22
LGT Réaumur - Lycée des métiers	Laval	BTS - Production - Systèmes numériques - Option électronique et communication	11
LGT Réaumur - Lycée des métiers	Laval	BTS - Production - Travaux publics	7
LGT Réaumur - Lycée des métiers	Laval	BTS - Services - Economie sociale familiale	23
LGT Réaumur - Lycée des métiers	Laval	BTS - Services - Service et prestation des secteurs sanitaire et social	19
Lycée Lavoisier	Mayenne	BTS - Services - Management Commercial Opérationnel	20
Lycée professionnel Léonard de Vinci	Mayenne	BTS - Services - Etudes de réalisation d'un projet de communication - 1ère année commune	13
Lycée professionnel Claude Chappe	Arnage	BTS - Production - Maintenance des systèmes - option C Systèmes éoliens	9
Lycée Polyvalent Robert Garnier	La Ferté-Bernard	BTS - Production - Conception des processus de réalisation de produits (1ère année commune)	14
Lycée Polyvalent Robert Garnier	La Ferté-Bernard	BTS - Production - Conception et Réalisation de Systèmes Automatiques	18
Lycée Polyvalent Robert Garnier	La Ferté-Bernard	BTS - Services - Comptabilité et gestion	27
Lycée polyvalent d'Estournelles de Constant	La Flèche	BTS - Production - Fluide, énergie, domotique - option C domotique et bâtiment communicants	21
Lycée polyvalent d'Estournelles de Constant	La Flèche	BTS - Services - Management Commercial Opérationnel	21
Lycée Montesquieu	Le Mans	CPGE - Lettres	8
Lycée Montesquieu	Le Mans	CPGE - MPSI	7
Lycée Montesquieu	Le Mans	CPGE - PCSI	7
Lycée Polyvalent Gabriel Touchard - Washington	Le Mans	BTS - Production - Conception de produits industriels	17
Lycée Polyvalent Gabriel Touchard - Washington	Le Mans	BTS - Production - Conception et Réalisation de Systèmes Automatiques	22
Lycée Polyvalent Gabriel Touchard - Washington	Le Mans	BTS - Production - Electrotechnique	20
Lycée Polyvalent Gabriel Touchard - Washington	Le Mans	BTS - Production - Systèmes numériques - Option informatique et réseaux	17
Lycée Polyvalent Gabriel Touchard - Washington	Le Mans	BTS - Services - Collaborateur juriste notarial	17
Lycée Polyvalent Gabriel Touchard - Washington	Le Mans	BTS - Services - Comptabilité et gestion	27
Lycée Polyvalent Gabriel Touchard - Washington	Le Mans	BTS - Services - Gestion de la PME	32
Lycée Polyvalent Gabriel Touchard - Washington	Le Mans	BTS - Services - Management Commercial Opérationnel	29
Lycée Polyvalent Gabriel Touchard - Washington	Le Mans	BTS - Services - Support à l'action managériale	36
Lycée Polyvalent Gabriel Touchard - Washington	Le Mans	CPGE - ECG - Mathématiques approfondies + HGG	11
Lycée Polyvalent Gabriel Touchard - Washington	Le Mans	CPGE - PTSI	8
Lycée Polyvalent Gabriel Touchard - Washington	Le Mans	CPGE - TSI	18
Lycée polyvalent Raphaël Elizé	Sablé-sur-Sarthe	BTS - Production - Maintenance des systèmes - option A Systèmes de production	25
Lycée polyvalent Raphaël Elizé	Sablé-sur-Sarthe	BTS - Production - Maintenance des systèmes - option B Systèmes énergétiques et fluidiques	12
Lycée polyvalent Raphaël Elizé	Sablé-sur-Sarthe	BTS - Services - Conseil et commercialisation de solutions techniques	21
Lycée polyvalent Raphaël Elizé	Sablé-sur-Sarthe	BTS - Services - Support à l'action managériale	27
Lycée polyvalent Raphaël Elizé	Sablé-sur-Sarthe	DN MADE - Objet - - Spécialité : Ebénisterie : Atelier d'expérimentation et de création	14
Lycée Polyvalent Le Mans Sud	Le Mans	BTS - Production - Conception des processus de réalisation de produits (1ère année commune)	24
Lycée Polyvalent Le Mans Sud	Le Mans	BTS - Production - Europlastics et composites à référentiel commun européen - option Conception d'Outilage	20
Lycée Polyvalent Le Mans Sud	Le Mans	BTS - Production - Maintenance des véhicules option voitures particulières	19
Lycée Polyvalent Le Mans Sud	Le Mans	BTS - Services - Assurance	20
Lycée Polyvalent Le Mans Sud	Le Mans	BTS - Services - Négociation et digitalisation de la Relation Client	25
Lycée Marguerite Yourcenar	Le Mans	BTS - Services - Commerce International	24
Lycée Marguerite Yourcenar	Le Mans	BTS - Services - Comptabilité et gestion	17
Lycée Marguerite Yourcenar	Le Mans	Diplôme de Comptabilité et de Gestion	12

Libellé établissement	Commune établissement	Spécialité ou mention de la formation	Taux minimum de boursiers du secondaire retenus
Lycée Andre Malraux	Allonnes	BTS - Services - Services informatiques aux organisations	20
Lycée Georges CLEMENCEAU	Chantonay	BTS - Services - Comptabilité et gestion	22
Lycée ATLANTIQUE	Luçon	BTS - Services - Diététique	12
Lycée ATLANTIQUE	Luçon	BTS - Services - Economie sociale familiale	17
Lycée ATLANTIQUE	Luçon	BTS - Services - Tourisme	14
LGT Pierre Mendès France	La Roche-sur-Yon	BTS - Services - Gestion de la PME	20
LGT Pierre Mendès France	La Roche-sur-Yon	BTS - Services - Management Commercial Opérationnel	16
Lycée Polyvalent Rosa Parks	La Roche-sur-Yon	BTS - Production - Bâtiment	9
Lycée Polyvalent Rosa Parks	La Roche-sur-Yon	BTS - Production - Conception des processus de réalisation de produits (1ère année commune)	13
Lycée Polyvalent Rosa Parks	La Roche-sur-Yon	BTS - Production - Conception et Réalisation de Systèmes Automatiques	17
Lycée Polyvalent Rosa Parks	La Roche-sur-Yon	BTS - Production - Etude et réalisation d'agencement	15
Lycée Polyvalent Rosa Parks	La Roche-sur-Yon	BTS - Production - Fluide, énergie, domotique - option A génie climatique et fluide	10
Lycée Polyvalent Rosa Parks	La Roche-sur-Yon	BTS - Production - Management économique de la construction	12
Lycée professionnel Edouard Branly	La Roche-sur-Yon	BTS - Services - Management en hôtellerie restauration	19
Lycée professionnel Edouard Branly	La Roche-sur-Yon	BTS - Services - Management opérationnel de la sécurité	22
LGT Savary de Mauléon	Les Sables-d'Olonne	BTS - Services - Services informatiques aux organisations	7
LGT Savary de Mauléon	Les Sables-d'Olonne	BTS - Services - Support à l'action managériale	10
Lycée Francois Rabelais	Fontenay-le-Comte	BTS - Services - Comptabilité et gestion	7
Lycée Francois Rabelais	Fontenay-le-Comte	BTS - Services - Négociation et digitalisation de la Relation Client	14
Lycée Francois Truffaut	Challans	BTS - Services - Négociation et digitalisation de la Relation Client	20
Lycée Leonard de Vinci	Montaigu-Vendée	BTS - Services - Métiers de l'audio-visuel opt : gestion de la production	14
Lycée Leonard de Vinci	Montaigu-Vendée	BTS - Services - Métiers de l'audio-visuel opt : métiers de l'image	14
Lycée Leonard de Vinci	Montaigu-Vendée	BTS - Services - Métiers de l'audio-visuel opt : métiers du son	11
Lycée Leonard de Vinci	Montaigu-Vendée	BTS - Services - Métiers de l'audio-visuel opt : montage et post-production	14
Lycée Leonard de Vinci	Montaigu-Vendée	BTS - Services - Métiers de l'audio-visuel opt : techn. d'ingénierie et exploit. équipements	19
Lycée Leonard de Vinci	Montaigu-Vendée	DN MADE - Graphisme - - Spécialité : Design d'édition multisupports	16
Lycée Leonard de Vinci	Montaigu-Vendée	DN MADE - Graphisme - - Spécialité : Design d'identité multisupports	15
Lycée Polyvalent Jean Monnet	Les Herbiers	DN MADE - Objet - - Spécialité : design de produits	14
LGT Jean de Lattre de Tassigny	La Roche-sur-Yon	BTS - Production - Electrotechnique	12
LGT Jean de Lattre de Tassigny	La Roche-sur-Yon	BTS - Production - Systèmes numériques - Option électronique et communication	16
LGT Jean de Lattre de Tassigny	La Roche-sur-Yon	BTS - Production - Systèmes numériques - Option informatique et réseaux	14

Lycée Ste Anne	Saint-Nazaire	BTS - Services - Management en hôtellerie restauration	6
Lycée Ste Anne	Saint-Nazaire	Mise à niveau - Hôtellerie restauration	9
Lycée St Joseph	Ancenis-Saint-Géréon	BTS - Services - Management Commercial Opérationnel	12
Lycée St Joseph	Châteaubriant	BTS - Services - Négociation et digitalisation de la Relation Client	13
Lycée Blanche De Castille	Nantes	CPGE - B/L - Lettres et sciences sociales	5
Lycée St Joseph du Loquidy	Nantes	CPGE - ECG - Mathématiques appliquées + ESH	3
Lycée St Joseph du Loquidy	Nantes	CPGE - ECG - Mathématiques approfondies + ESH	3
LGT Saint-Stanislas	Nantes	CPGE - MPSI	4
LGT Saint-Stanislas	Nantes	CPGE - PCSI	4
Lycée La Perverie Sacré-Coeur	Nantes	CPGE - Lettres	5
Lycée général et technologique Notre-Dame d'Espérance	Saint-Nazaire	BTS - Services - Commerce International	16
Lycée général et technologique Notre-Dame d'Espérance	Saint-Nazaire	BTS - Services - Comptabilité et gestion	15
Lycée général et technologique Notre-Dame d'Espérance	Saint-Nazaire	BTS - Services - Management Commercial Opérationnel	16
LPO Sacré-Coeur La Salle	Nantes	BTS - Services - Gestion de la PME	15
LPO Sacré-Coeur La Salle	Nantes	BTS - Services - Management Commercial Opérationnel	22
LPO Sacré-Coeur La Salle	Nantes	BTS - Services - Support à l'action managériale	17
LPO Sacré-Coeur La Salle	Nantes	BTS - Services - Tourisme	14
Ecole Sup. IMS	Nantes	BTS - Services - Assurance	9
Ecole Sup. IMS	Nantes	BTS - Services - Banque conseiller de clientèle	11
Ecole Sup. IMS	Nantes	BTS - Services - Gestion de la PME	9
Ecole Sup. IMS	Nantes	BTS - Services - Management Commercial Opérationnel	12
Ecole Sup. IMS	Nantes	BTS - Services - Négociation et digitalisation de la Relation Client	15

Libellé établissement	Commune établissement	Spécialité ou mention de la formation	Taux minimum de boursiers du secondaire retenus
Ecole Sup. IMS	Nantes	BTS - Services - Support à l'action managériale	11
Ecole Sup. IMS	Nantes	BTS - Services - Tourisme	14
Lycée St Pierre La Joliverie	Saint-Sébastien s/Loire	BTS - Services - Comptabilité et gestion	10
Lycée St Pierre La Joliverie	Saint-Sébastien s/Loire	BTS - Services - Management Commercial Opérationnel	12
Lycée St Pierre La Joliverie	Saint-Sébastien s/Loire	BTS - Services - Services informatiques aux organisations	11
Lycée St Pierre La Joliverie	Saint-Sébastien s/Loire	Diplôme de Comptabilité et de Gestion	5
Lycée St Pierre La Joliverie	Saint-Sébastien s/Loire	DN MADE - Événement - - Spécialité : Communication de marque	9
Lycée St Pierre La Joliverie	Saint-Sébastien s/Loire	DN MADE - Événement - Spécialité : Espace de communication, scénographies et dispositifs évènementiels	10
Lycée La Baugerie	Saint-Sébastien s/Loire	BTS - Production - Métiers de la mode-vêtements	15
SEGT LPP LE MASLE	Saint-Nazaire	BTS - Services - Gestion de la PME	8
SEGT LPP LE MASLE	Saint-Nazaire	BTS - Services - Négociation et digitalisation de la Relation Client	13
Lycée St Joseph La Joliverie	Saint-Sébastien s/Loire	BTS - Production - Bâtiment	6
Lycée St Joseph La Joliverie	Saint-Sébastien s/Loire	BTS - Production - Maintenance des véhicules option voitures particulières	12
Lycée St Joseph La Joliverie	Saint-Sébastien s/Loire	BTS - Production - Motorisations toutes énergies	8
ENC-ENSEC	Nantes	BTS - Services - Communication	12
ENC-ENSEC	Nantes	BTS - Services - Comptabilité et gestion	13
ENC-ENSEC	Nantes	BTS - Services - Conseil et commercialisation de solutions techniques	8
ENC-ENSEC	Nantes	BTS - Services - Management Commercial Opérationnel	9
ENC-ENSEC	Nantes	BTS - Services - Support à l'action managériale	13
ENC-ENACOM	Nantes	BTS - Services - Commerce International	14
ENC-ENACOM	Nantes	BTS - Services - Management Commercial Opérationnel	14
ENC-ENACOM	Nantes	BTS - Services - Tourisme	11
Ifom	Nantes	BTS - Services - Diététique	5
Ifom	Nantes	BTS - Services - Métiers de l'esthétique-cosmétique-parfumerie	14
Lycée général privé Externat Chavagnes	Nantes	CPGE - ECG - Mathématiques appliquées + HGG	4
Lycée général privé Externat Chavagnes	Nantes	CPGE - BCPST	6
LPO Talensac - Jeanne Bernard	Nantes	BTS - Production - Biotechnologies	3
LPO Talensac - Jeanne Bernard	Nantes	BTS - Services - Comptabilité et gestion	17
LPO Talensac - Jeanne Bernard	Nantes	BTS - Services - Economie sociale familiale	14
LPO Talensac - Jeanne Bernard	Nantes	BTS - Services - Service et prestation des secteurs sanitaire et social	17
LPO Talensac - Jeanne Bernard	Nantes	BTS - Services - Support à l'action managériale	17
LGT SAINT FELIX - LA SALLE	Nantes	BTS - Production - Contrôle industriel et régulation automatique	4
LGT SAINT FELIX - LA SALLE	Nantes	BTS - Production - Electrotechnique	6
LGT SAINT FELIX - LA SALLE	Nantes	BTS - Production - Maintenance des systèmes - option A Systèmes de production	5
LGT SAINT FELIX - LA SALLE	Nantes	BTS - Production - Systèmes numériques - Option informatique et réseaux	6
LGT SAINT FELIX - LA SALLE	Nantes	BTS - Services - Commerce International	16
LGT SAINT FELIX - LA SALLE	Nantes	BTS - Services - Communication	12
LGT SAINT FELIX - LA SALLE	Nantes	BTS - Services - Négociation et digitalisation de la Relation Client	14
Lycée général privé Saint Benoit Site Collégiale	Angers	CPGE - MPSI	5
LGT privé Dom Sortais - Notre Dame de Bonnes Nouvelles (NDBN)	Beaupréau-en-Mauges	BTS - Production - Fluide, énergie, domotique - option B froid et conditionnement d'air	3
LGT privé Dom Sortais - Notre Dame de Bonnes Nouvelles (NDBN)	Beaupréau-en-Mauges	BTS - Production - Fluide, énergie, domotique - option C domotique et bâtiment communicants	11
Lycée Saint-Louis	Saumur	BTS - Services - Comptabilité et gestion	12
Lycée Saint-Louis	Saumur	BTS - Services - Support à l'action managériale	22
Lycée polyvalent privé Bourg-Chevreau	Segré-en-Anjou Bleu	BTS - Services - Gestion de la PME	15
Lycée polyvalent privé Bourg-Chevreau	Segré-en-Anjou Bleu	BTS - Services - Management Commercial Opérationnel	9
Lycée professionnel LA PROVIDENCE	Cholet	BTS - Services - Comptabilité et gestion	17
Lycée professionnel LA PROVIDENCE	Cholet	BTS - Services - Gestion de la PME	4
Lycée professionnel LA PROVIDENCE	Cholet	BTS - Services - Support à l'action managériale	16
Lycée professionnel LA PROVIDENCE	Cholet	BTS - Services - Tourisme	10
IFORIS	Angers	BTS - Services - Economie sociale familiale	15
Lycée Jeanne Delanoue	Cholet	BTS - Services - Service et prestation des secteurs sanitaire et social	15
LGT privé Sacré-Coeur La Salle	Angers	BTS - Services - Commerce International	14
LGT privé Sacré-Coeur La Salle	Angers	BTS - Services - Gestion de la PME	15
LGT privé Sacré-Coeur La Salle	Angers	BTS - Services - Management Commercial Opérationnel	13

Libellé établissement	Commune établissement	Spécialité ou mention de la formation	Taux minimum de boursiers du secondaire retenus
LGT privé Sacré-Coeur La Salle	Angers	BTS - Services - Négociation et digitalisation de la Relation Client	14
LGT privé Sacré-Coeur La Salle	Angers	BTS - Services - Support à l'action managériale	19
Ecole Supérieure d'Optique de l'Ouest (LTP ESOO)	Angers	BTS - Services - Opticien-Lunetier	9
Ecole Technique Supérieure de Chimie de l'Ouest (ETSCO)	Angers	BTS - Production - Métiers de la chimie	6
Ecole Technique Supérieure de Chimie de l'Ouest (ETSCO)	Angers	BTS - Production - Métiers de l'eau	2
LGT Sainte-Marie	Cholet	BTS - Services - Communication	9
LGT Sainte-Marie	Cholet	BTS - Services - Comptabilité et gestion	8
LGT Sainte-Marie	Cholet	BTS - Services - Négociation et digitalisation de la Relation Client	13
LGT Sainte-Marie	Cholet	BTS - Services - Services informatiques aux organisations	12
LGT Urbain MONGAZON	Angers	BTS - Services - Prothésiste orthésiste	4
LGT Urbain MONGAZON	Angers	DTS Imagerie médicale et radiologie thérapeutique	9
LPO SAINT AUBIN LA SALLE	Verrières-en-Anjou	BTS - Production - Conception et industrialisation en microtechniques	4
LPO SAINT AUBIN LA SALLE	Verrières-en-Anjou	BTS - Production - Electrotechnique	9
LPO SAINT AUBIN LA SALLE	Verrières-en-Anjou	BTS - Production - Systèmes numériques - Option électronique et communication	10
LPO SAINT AUBIN LA SALLE	Verrières-en-Anjou	BTS - Production - Systèmes numériques - Option informatique et réseaux	6
LPO SAINT AUBIN LA SALLE	Verrières-en-Anjou	BTS - Services - Comptabilité et gestion	13
LPO SAINT AUBIN LA SALLE	Verrières-en-Anjou	CPGE - PTSI	2
Lycée Immaculée Conception	Laval	BTS - Production - Systèmes numériques - Option informatique et réseaux	11
Lycée d'AVESNIERES	Laval	BTS - Services - Communication	7
Lycée d'AVESNIERES	Laval	BTS - Services - Tourisme	12
Lycée HAUTE-FOLLIS	Laval	BTS - Services - Comptabilité et gestion	13
Lycée HAUTE-FOLLIS	Laval	BTS - Services - Gestion de la PME	14
Lycée HAUTE-FOLLIS	Laval	BTS - Services - Management Commercial Opérationnel	14
Lycée HAUTE-FOLLIS	Laval	BTS - Services - Management en hôtellerie restauration	10
Lycée HAUTE-FOLLIS	Laval	BTS - Services - Management opérationnel de la sécurité	11
Lycée HAUTE-FOLLIS	Laval	BTS - Services - Service et prestation des secteurs sanitaire et social	14
Lycée HAUTE-FOLLIS	Laval	Diplôme de Comptabilité et de Gestion	11
Lycée Ste Catherine	Le Mans	BTS - Services - Management en hôtellerie restauration	11
Lycée Ste Catherine	Le Mans	Mise à niveau - Hôtellerie restauration	9
Lycée Notre-Dame	Le Mans	BTS - Production - Bioanalyses et contrôles	5
Lycée Polyvalent privé Saint Joseph La Salle	Pruillé-le-Chétif	BTS - Production - Electrotechnique	6
Lycée Polyvalent Saint-Charles Sainte-Croix	Le Mans	BTS - Services - Commerce International	18
Lycée Polyvalent Saint-Charles Sainte-Croix	Le Mans	BTS - Services - Comptabilité et gestion	10
Lycée Polyvalent Saint-Charles Sainte-Croix	Le Mans	BTS - Services - Gestion de la PME	11
Lycée Polyvalent Saint-Charles Sainte-Croix	Le Mans	BTS - Services - Management Commercial Opérationnel	16
Lycée Polyvalent Saint-Charles Sainte-Croix	Le Mans	BTS - Services - Service et prestation des secteurs sanitaire et social	27
Lycée Polyvalent Saint-Charles Sainte-Croix	Le Mans	BTS - Services - Services informatiques aux organisations	15
Lycée Polyvalent Saint-Charles Sainte-Croix	Le Mans	CPGE - ECG - Mathématiques appliquées + ESH	7
Lycée général et technologique privé Jean XXIII	Les Herbiers	BTS - Services - Management Commercial Opérationnel	6
Lycée N D De La Tourtelier	Pouzauges	BTS - Services - Gestion de la PME	1
Ensemble scolaire Saint- Gabriel Saint- Michel	Saint-Laurent-sur-Sèvre	BTS - Production - Conception de produits industriels	9
Ensemble scolaire Saint- Gabriel Saint- Michel	Saint-Laurent-sur-Sèvre	BTS - Production - Systèmes numériques - Option électronique et communication	5
Ensemble scolaire Saint- Gabriel Saint- Michel	Saint-Laurent-sur-Sèvre	BTS - Production - Systèmes numériques - Option informatique et réseaux	4
Ensemble scolaire Saint- Gabriel Saint- Michel	Saint-Laurent-sur-Sèvre	BTS - Services - Commerce International	5
Ensemble scolaire Saint- Gabriel Saint- Michel	Saint-Laurent-sur-Sèvre	BTS - Services - Métiers de l'esthétique-cosmétique-parfumerie	12
Lycée Notre Dame Du Roc	La Roche-sur-Yon	BTS - Services - Collaborateur juriste notarial	7
Lycée Notre Dame Du Roc	La Roche-sur-Yon	BTS - Services - Comptabilité et gestion	10
Lycée Notre Dame Du Roc	La Roche-sur-Yon	BTS - Services - Conseil et commercialisation de solutions techniques	8
Lycée Notre Dame Du Roc	La Roche-sur-Yon	BTS - Services - Management en hôtellerie restauration	12
Lycée Notre Dame Du Roc	La Roche-sur-Yon	BTS - Services - Négociation et digitalisation de la Relation Client	12
Lycée Notre Dame Du Roc	La Roche-sur-Yon	BTS - Services - Services informatiques aux organisations	8
Lycée Notre Dame Du Roc	La Roche-sur-Yon	BTS - Services - Support à l'action managériale	10
Lycée Ste Marie Du Port	Les Sables-d'Olonne	BTS - Services - Professions immobilières	13
Lycée Ste Marie Du Port	Les Sables-d'Olonne	BTS - Services - Tourisme	9

Libellé établissement	Commune établissement	Spécialité ou mention de la formation	Taux minimum de boursiers du secondaire retenus
Lycée polyvalent privé Jeanne d'Arc	Montaigu-Vendée	BTS - Services - Gestion des transports et logistique associée	4
Lycée Notre-Dame	Challans	BTS - Services - Comptabilité et gestion	7
Lycée Notre-Dame	Challans	BTS - Services - Management Commercial Opérationnel	11
Lycée polyvalent privé Notre Dame	Fontenay-le-Comte	BTS - Production - Développement et Réalisation Bois	8
Lycée polyvalent privé Notre Dame	Fontenay-le-Comte	BTS - Production - Systèmes constructifs bois et habitat	9
Lycée polyvalent privé Notre Dame	Fontenay-le-Comte	BTS - Services - Service et prestation des secteurs sanitaire et social	13
Lycée polyvalent privé Notre Dame	Fontenay-le-Comte	DTS Imagerie médicale et radiologie thérapeutique	9
LGT PRIVE SAINT-FRANCOIS D'ASSISE	La Roche-sur-Yon	BTS - Production - Maintenance des systèmes - option C Systèmes éoliens	9
LGT PRIVE SAINT-FRANCOIS D'ASSISE	La Roche-sur-Yon	BTS - Production - Maintenance des véhicules option voitures particulières	10
LGT PRIVE SAINT-FRANCOIS D'ASSISE	La Roche-sur-Yon	BTS - Production - Métiers de la mesure	8
LGT PRIVE SAINT-FRANCOIS D'ASSISE	La Roche-sur-Yon	CPGE - MPSI	4
Etablissements - Ministère de l'Enseignement Supérieur, de la Recherche et de l'Innovation			
I.U.T. Nantes	Carquefou	BUT - Génie électrique et informatique industrielle	13
I.U.T. Nantes	Carquefou	BUT - Génie mécanique et productique	10
I.U.T. Nantes	Carquefou	BUT - Informatique	16
I.U.T. Nantes	Carquefou	BUT - Métiers de la Transition et de l'Efficacité Énergétiques	13
I.U.T. Nantes	Carquefou	BUT - Qualité, logistique industrielle et organisation	13
I.U.T. Nantes	Carquefou	BUT - Science et génie des matériaux	10
I.U.T. Nantes	Carquefou	BUT - Gestion des entreprises et des administrations	14
I.U.T. Saint-Nazaire	Saint-Nazaire	BUT - Génie chimique génie des procédés	11
I.U.T. Saint-Nazaire	Saint-Nazaire	BUT - Génie civil - Construction durable	10
I.U.T. Saint-Nazaire	Saint-Nazaire	BUT - Génie industriel et maintenance	13
I.U.T. Saint-Nazaire	Saint-Nazaire	BUT - Mesures physiques	10
I.U.T. Saint-Nazaire	Saint-Nazaire	BUT - Management de la Logistique et des Transports	13
I.U.T. Saint-Nazaire	Saint-Nazaire	BUT - Techniques de commercialisation	13
I.U.T. La Roche-sur-Yon	La Roche-sur-Yon	BUT - Génie biologique parcours sciences de l'environnement et écotechnologies	9
I.U.T. La Roche-sur-Yon	La Roche-sur-Yon	BUT - Réseaux et télécommunications	16
I.U.T. La Roche-sur-Yon	La Roche-sur-Yon	BUT - Gestion des entreprises et des administrations	13
I.U.T. La Roche-sur-Yon	La Roche-sur-Yon	BUT - Information communication Parcours communication des organisations	12
I.U.T. La Roche-sur-Yon	La Roche-sur-Yon	BUT - Information communication Parcours métiers du livre et du patrimoine	15
Nantes Université	Nantes	C.M.I - Cours Master en Ingénierie - Informatique - Informatique et Mathématiques de l'Optimisation	14
Nantes Université	Nantes	C.M.I - Cours Master en Ingénierie - Mathématiques - Ingénierie Statistique	14
Nantes Université	Nantes	C.M.I - Cours Master en Ingénierie - Physique - Ingénierie en Calcul mécanique	14
Nantes Université	Nantes	C.M.I - Cours Master en Ingénierie - Physique - Ingénierie Nucléaire et Applications	14
Nantes Université	Nantes	Double licence - Histoire de l'art et archéologie / Droit	15
Nantes Université	Nantes	Licence - Histoire de l'art et archéologie	17
Nantes Université	Nantes	Licence -LEA Parcours Bilingue	22
Nantes Université	Nantes	Licence - LEA Parcours Commerce international	22
Nantes Université	Nantes	Licence - LEA Parcours Trilingue	23
Nantes Université	Nantes	Licence -LLCER : Allemand Europe	5
Nantes Université	Nantes	Licence - LLCER : Allemand Monolingue et Bilingue	14
Nantes Université	Nantes	Licence - LLCER : Anglais Europe	21
Nantes Université	Nantes	Licence - LLCER : Anglais Monolingue et Bilingue	21
Nantes Université	Nantes	Licence -LLCER : Espagnol Monolingue et Bilingue	26
Nantes Université	Nantes	Licence - LLCER : Italien Europe	28
Nantes Université	Nantes	Licence - LLCER : Italien Monolingue et Bilingue	31
Nantes Université	Nantes	Licence - Lettres	18
Nantes Université	Nantes	Licence - Lettres, langues - Parcours Allemand ou Anglais ou Espagnol ou Italien	21
Nantes Université	Nantes	Licence - Portail L.AS Humanités - Accès Santé	15
Nantes Université	Nantes	Licence - Sciences du langage	17
Nantes Université	Nantes	Licence - Droit	17
Nantes Université	Nantes	Licence - Droit - Parcours Europe	18
Nantes Université	Nantes	Licence - Droit - Parcours Franco-Britannique-Irlandais	19
Nantes Université	Nantes	Licence - Economie et gestion	13

Libellé établissement	Commune établissement	Spécialité ou mention de la formation	Taux minimum de boursiers du secondaire retenus
Nantes Université	Nantes	Licence - Economie et gestion - Accès Santé	16
Nantes Université	Nantes	Licence - Economie et gestion - Parcours International	16
Nantes Université	Nantes	Licence - Economie et gestion - Parcours Mathématiques	12
Nantes Université	Nantes	Double licence - Physique / Chimie - Physique - Chimie	10
Nantes Université	Nantes	Licence - Chimie - Chimie et Sciences physiques	12
Nantes Université	Nantes	Licence - Chimie - Chimie et Sciences physiques - Accès Santé	12
Nantes Université	Nantes	Licence - Chimie - Parcours Chimie et sciences biologiques	11
Nantes Université	Nantes	Licence - Informatique	14
Nantes Université	Nantes	Licence - Informatique - Accès Santé	14
Nantes Université	Nantes	Licence - Mathématiques	13
Nantes Université	Nantes	Licence - Mathématiques - Accès Santé	13
Nantes Université	Nantes	Licence - Mathématiques - Parcours Economie-Gestion	13
Nantes Université	Nantes	Licence - Parcours d'Accès Spécifique Santé (PASS) - option Chimie	13
Nantes Université	Nantes	Licence - Parcours d'Accès Spécifique Santé (PASS) - option Economie et gestion	13
Nantes Université	Nantes	Licence - Parcours d'Accès Spécifique Santé (PASS) - option Humanités	13
Nantes Université	Nantes	Licence - Parcours d'Accès Spécifique Santé (PASS) - option Informatique	13
Nantes Université	Nantes	Licence - Parcours d'Accès Spécifique Santé (PASS) - option Mathématiques	13
Nantes Université	Nantes	Licence - Parcours d'Accès Spécifique Santé (PASS) - option Physique	13
Nantes Université	Nantes	Licence - Parcours d'Accès Spécifique Santé (PASS) - option Psychologie	13
Nantes Université	Nantes	Licence - Parcours d'Accès Spécifique Santé (PASS) - option Sciences de la vie	13
Nantes Université	Nantes	Licence - Parcours d'Accès Spécifique Santé (PASS) - option Sciences de la vie et de la terre	13
Nantes Université	Nantes	Licence - Parcours d'Accès Spécifique Santé (PASS) - option Sciences et Techniques des Activités Physiques et Sportives	13
Nantes Université	Nantes	Licence - Parcours d'Accès Spécifique Santé (PASS) - option Sciences humaines et sociales	13
Nantes Université	Nantes	Licence - Parcours d'Accès Spécifique Santé (PASS) - option Sciences pour l'ingénieur	13
Nantes Université	Nantes	Licence - Physique - Parcours Physique mécanique	13
Nantes Université	Nantes	Licence - Physique - Physique mécanique maths	11
Nantes Université	Nantes	Licence - Physique - Physique mécanique maths - Accès Santé	11
Nantes Université	Nantes	Licence - Sciences de la vie	11
Nantes Université	Nantes	Licence - Sciences de la vie - Accès Santé	11
Nantes Université	Nantes	Licence - Sciences de la vie et de la terre	13
Nantes Université	Nantes	Licence - Sciences de la vie et de la terre - Accès Santé	13
Nantes Université	Nantes	Licence - Sciences de la vie et de la terre - Parcours Sciences de la terre et de l'univers	18
Nantes Université	Nantes	Licence - Sciences pour l'ingénieur	12
Nantes Université	Nantes	Licence - Sciences pour l'ingénieur - Accès Santé	12
Nantes Université	Nantes	Licence - Géographie et aménagement	14
Nantes Université	Nantes	Licence - Histoire	17
Nantes Université	Nantes	Licence - Histoire - Parcours Europe	14
Nantes Université	Nantes	Licence - Philosophie	19
Nantes Université	Nantes	Licence - Psychologie	16
Nantes Université	Nantes	Licence - Psychologie - Accès Santé	16
Nantes Université	Nantes	Licence - Sciences de l'éducation	16
Nantes Université	Nantes	Licence - Sciences et Techniques des Activités Physiques et Sportives - STAPS (sports)	12
Nantes Université	Nantes	Licence - Sciences et Techniques des Activités Physiques et Sportives - STAPS (sports) - Accès Santé	13
Nantes Université	Nantes	Licence - Sociologie	19
Nantes Université	Nantes	CUPGE - Parcours scientifique renforcé	12
Nantes Université (La Roche)	La Roche-sur-Yon	Licence - Langues étrangères appliquées - Parcours LEA : LV1:anglais - LV2:chinois, allemand, espagnol, italien	20
Nantes Université (La Roche)	La Roche-sur-Yon	Licence - Droit	17
Nantes Université (La Roche)	La Roche-sur-Yon	Licence - Droit - Accès Santé	22
Nantes Université (La Roche)	La Roche-sur-Yon	Double licence - Droit / LEA	20
Nantes Université / Lycée général et technologique Carcouët Nantes	Nantes	Licence - Portail PPPE - Parcours Préparatoire au professorat des écoles	20
Regroupement Bretagne, Pays de la Loire et Centre-Val de Loire - UFR Médecine et techniques médicales Nantes Université	Nantes	Certificat de capacité d'Orthophoniste	5
Regroupement Bretagne, Pays de la Loire et Centre-Val de Loire - UFR Médecine et techniques médicales Nantes Université	Nantes	Certificat de capacité d'Orthoptiste	9

Libellé établissement	Commune établissement	Spécialité ou mention de la formation	Taux minimum de boursiers du secondaire retenus
I.U.T. Angers-Cholet - Site d'Angers	Angers	BUT - Génie biologique Parcours agronomie	9
I.U.T. Angers-Cholet - Site d'Angers	Angers	BUT - Génie biologique parcours biologie médicale et biotechnologie	11
I.U.T. Angers-Cholet - Site d'Angers	Angers	BUT - Génie biologique parcours sciences de l'aliment et biotechnologie	9
I.U.T. Angers-Cholet - Site d'Angers	Angers	BUT - Génie électrique et informatique industrielle	14
I.U.T. Angers-Cholet - Site d'Angers	Angers	BUT - Génie mécanique et productique	9
I.U.T. Angers-Cholet - Site d'Angers	Angers	BUT - Gestion des entreprises et des administrations	12
I.U.T. Angers-Cholet - Site d'Angers	Angers	BUT - Techniques de commercialisation	13
I.U.T. Angers-Cholet - Site de Cholet	Cholet	BUT - Carrières sociales Parcours assistance sociale	20
I.U.T. Angers-Cholet - Site de Cholet	Cholet	BUT - Gestion administrative et commerciale des organisations	14
Université Angers	Angers	C.M.I - Cours Master en Ingénierie - Chimie - MPC/Chimie Lumomat	13
Université Angers	Angers	C.M.I - Cours Master en Ingénierie - Physique - Cours Master en Ingénierie : Photonique, Signal-Imagerie (PSI)	7
Université Angers	Angers	C.M.I - Cours Master en Ingénierie - Physique, chimie - Cours Master en Ingénierie : Chimie Environnement (CE)	9
Université Angers	Angers	C.M.I - Cours Master en Ingénierie - SVT - Cours de Master en Ingénierie : Biologie Systémique du Végétal (BSV)	7
Université Angers	Angers	C.M.I - Cours Master en Ingénierie - SVT - Cours Master en Ingénierie : Chimie Environnement (CE)	10
Université Angers	Angers	DEUST - Accueil d'excellence en tourisme	15
Université Angers	Angers	Diplôme d'Université - PAREO (Passport pour réussir et s'orienter)	19
Université Angers	Angers	Année préparatoire - Mise à niveau scientifique Sciences de la Vie et de la Terre Chimie	11
Université Angers	Angers	Année préparatoire - Mise à niveau scientifique - Maths Physique Chimie	23
Université Angers	Angers	Double licence - LLCER Allemand - Anglais	19
Université Angers	Angers	Double licence - LLCER Espagnol - Anglais	30
Université Angers	Angers	Licence - LEA Anglais-Allemand	19
Université Angers	Angers	Licence - LEA Anglais-Allemand - Accès Santé	25
Université Angers	Angers	Licence - LEA Anglais-Espagnol	23
Université Angers	Angers	Licence - LEA Anglais-Espagnol - Accès Santé	26
Université Angers	Angers	Licence - LEA Anglais-Italien	20
Université Angers	Angers	Licence - LEA Anglais-Italien - Accès Santé	29
Université Angers	Angers	Licence - LLCER Allemand	Non applicable
Université Angers	Angers	Licence - LLCER Allemand - Accès Santé	13
Université Angers	Angers	Licence - LLCER Anglais	21
Université Angers	Angers	Licence - LLCER Anglais - Accès Santé	25
Université Angers	Angers	Licence - LLCER Espagnol	26
Université Angers	Angers	Licence - LLCER Espagnol - Accès Santé	26
Université Angers	Angers	Licence - LLCER Parcours lettres et langues	21
Université Angers	Angers	Licence - Lettres	18
Université Angers	Angers	Licence - Lettres - Accès Santé	25
Université Angers	Angers	Double licence - Lettres / Histoire	12
Université Angers	Angers	Double licence - Droit / Economie et gestion	14
Université Angers	Angers	Licence - Droit	16
Université Angers	Angers	Licence - Droit - Accès Santé	20
Université Angers	Angers	Licence - Economie et gestion	15
Université Angers	Angers	Licence - Economie et gestion - Accès Santé	15
Université Angers	Angers	Licence - Tourisme	17
Université Angers	Angers	Licence - Tourisme - Accès Santé	17
Université Angers	Angers	Licence - Tourisme - Hospitalité	16
Université Angers	Angers	Licence - Tourisme - Hospitalité - Accès Santé	16
Université Angers	Angers	Double licence - Mathématiques / Economie et gestion	10
Université Angers	Angers	Double licence - Mathématiques / Informatique	12
Université Angers	Angers	Licence - Parcours d'Accès Spécifique Santé (PASS) - option Pluridisciplinaire	12
Université Angers	Angers	Licence - Portail MI - Mathématiques, Informatique	13
Université Angers	Angers	Licence - Portail MI - Mathématiques, Informatique - Accès Santé	13
Université Angers	Angers	Licence - Portail MPC - Mathématiques, Physique, Chimie	10
Université Angers	Angers	Licence - Portail MPC - Mathématiques, Physique, Chimie - Accès Santé	10
Université Angers	Angers	Licence - Portail SVTC - Sciences de la Vie et de la Terre, Chimie	11
Université Angers	Angers	Licence - Portail SVTC - Sciences de la Vie et de la Terre, Chimie - Accès Santé	11

Libellé établissement	Commune établissement	Spécialité ou mention de la formation	Taux minimum de boursiers du secondaire retenus
Université Angers		Licence - Géographie et aménagement	12
Université Angers	Angers	Licence - Géographie et aménagement - Accès Santé	10
Université Angers	Angers	Licence - Histoire	16
Université Angers	Angers	Licence - Histoire - Accès Santé	15
Université Angers	Angers	Licence - Psychologie	16
Université Angers	Angers	Licence - Psychologie - Accès Santé	16
Université Angers-Campus de Cholet	Cholet	Diplôme d'Université - PAREO (Passport pour réussir et s'orienter)	28
Université Angers-Campus de Cholet	Cholet	Licence - Droit	19
Université Angers-Campus de Cholet	Cholet	Licence - Droit - Accès Santé	24
Université Angers-Campus de Cholet	Cholet	Double licence - Droit / Histoire	13
Université Angers-Campus de Cholet	Cholet	Licence - Histoire	16
Université Angers-Campus de Cholet	Cholet	Licence - Histoire - Accès Santé	16
Université Angers - Campus de Saumur	Saumur	Licence - Arts - Parcours Culture et patrimoine	14
Université Angers - Campus de Saumur	Saumur	Licence professionnelle - Tourisme et loisirs sportifs - Parcours Management des entreprises équestres	16
Université Angers / Lycée Henri Bergson Angers	Angers	Licence - Mathématiques - Parcours PPPE (Parcours préparatoire au professorat des écoles)	17
I.U.T. Laval	Laval	BUT - Génie biologique parcours biologie médicale et biotechnologie	12
I.U.T. Laval	Laval	BUT - Informatique	15
I.U.T. Laval	Laval	BUT - Métiers du multimédia et de l'internet	14
I.U.T. Laval	Laval	BUT - Techniques de commercialisation	14
I.U.T. Le Mans	Le Mans	BUT - Chimie	12
I.U.T. Le Mans	Le Mans	BUT - Génie mécanique et productique	10
I.U.T. Le Mans	Le Mans	BUT - Mesures physiques	7
I.U.T. Le Mans	Le Mans	BUT - Gestion des entreprises et des administrations	17
Le Mans Université	Le Mans	C.M.I - Cours Master en Ingénierie - Acoustique et Vibrations - Acoustique	13
Le Mans Université	Le Mans	Licence - LEA anglais / allemand	23
Le Mans Université	Le Mans	Licence - LEA anglais / espagnol	26
Le Mans Université	Le Mans	Licence - LLCER allemand (parcours études européennes inclus)	Non applicable
Le Mans Université	Le Mans	Licence LLCER allemand (parcours études européennes inclus) - Accès Santé	18
Le Mans Université	Le Mans	Licence - LLCER espagnol	26
Le Mans Université	Le Mans	Licence -LLCER espagnol - Accès Santé	28
Le Mans Université	Le Mans	Licence - LLCER anglais	25
Le Mans Université	Le Mans	Licence - Lettres	24
Le Mans Université	Le Mans	Licence - Lettres - Accès Santé	23
Le Mans Université	Le Mans	Licence - Droit	21
Le Mans Université	Le Mans	Licence - Droit - Accès Santé	26
Le Mans Université	Le Mans	Licence - Portail Portail Economie-Gestion	18
Le Mans Université	Le Mans	Licence - Portail Portail Economie-Gestion - Accès Santé	18
Le Mans Université	Le Mans	Double licence - Mathématiques / Economie parcours Sciences actuarielles et financières	11
Le Mans Université	Le Mans	Licence - Acoustique et Vibrations - Parcours Acoustique - HORS parcours Cours de Master en Ingénierie (CMI) Acoustique	13
Le Mans Université	Le Mans	Licence - Informatique	16
Le Mans Université	Le Mans	Licence - Mathématiques - Mathématiques et Applications - HORS parcours Sciences actuarielles et financières	13
Le Mans Université	Le Mans	Licence - Mathématiques - Mathématiques et Applications - HORS parcours Sciences actuarielles et financières - Accès Santé	13
Le Mans Université	Le Mans	Licence - Physique, chimie - Parcours physique-chimie / physique franco-allemand	14
Le Mans Université	Le Mans	Licence - Physique, chimie - Parcours physique-chimie / physique franco-allemand - Accès Santé	14
Le Mans Université	Le Mans	Licence - Portail Sciences de la Vie - Sciences de la Terre	15
Le Mans Université	Le Mans	Licence - Portail Sciences de la Vie - Sciences de la Terre - Accès Santé	15
Le Mans Université	Le Mans	Licence - STAPS - Parcours HORS parcours Masso-Kinésithérapie	13
Le Mans Université	Le Mans	Licence - STAPS - Parcours IFMK du Centre Hospitalier de Laval (Institut de Formation en Masso-Kinésithérapie)	10
Le Mans Université	Le Mans	Licence - Géographie et aménagement	16
Le Mans Université	Le Mans	Licence - Géographie et aménagement - Accès Santé	19
Le Mans Université	Le Mans	Licence - Histoire	20
Le Mans Université	Le Mans	Licence - Histoire - Accès Santé	18
Le Mans Université	Le Mans	CUPGE - Cycle Universitaire Préparatoire aux Grandes Écoles de commerce	13
Le Mans Université - Campus de Laval	Laval	Licence - Droit	18

Libellé établissement	Commune établissement	Spécialité ou mention de la formation	Taux minimum de boursiers du secondaire retenus
Le Mans Université - Campus de Laval	Laval	Licence - Droit - Accès Santé	21
Le Mans Université / Lycée Montesquieu	Le Mans	Cycle pluridisciplinaire d'Études Supérieures - Mobilités douces, développement durable et ouverture internationale	100
centre régional associé CNAM	Cholet	Formation Supérieure de Spécialisation - Accompagnement professionnel et bientraitant des personnes âgées	27
centre régional associé CNAM	Cholet	Formation Supérieure de Spécialisation - Communication digitale	11
Etablissements - Ministère des Solidarités et de la Santé			
IFSI CHU NANTES - rentrée en septembre	Nantes	D.E Infirmier	10
IFSI DE GAVY - rentrée en septembre	Saint-Nazaire	D.E Infirmier	10
IFSI CH DE CHATEAUBRIANT - rentrée en septembre	Châteaubriant	D.E Infirmier	10
IFSI CH LA ROCHE-SUR-YON - rentrée en septembre	La Roche-sur-Yon	D.E Infirmier	10
IFSI CROIX ROUGE FRANCAISE Rezé - rentrée en septembre	Rezé	D.E Infirmier	10
IFSI - CROIX ROUGE FRANCAISE - St Jean-de-Monts - rentrée en février	Saint-Jean-de-Monts	D.E Infirmier	10
IFSI CH DE CHOLET - rentrée en septembre	Cholet	D.E Infirmier	10
IFSI CH SAUMUR - rentrée en septembre	Saumur	D.E Infirmier	10
IFSI CHU ANGERS - rentrée en septembre	Angers	D.E Infirmier	10
IFSI CH Nord Mayenne - rentrée en février	Mayenne	D.E Infirmier	12
IFSI CH DU MANS - rentrée en septembre	Le Mans	D.E Infirmier	12
IFSI EPSM DE LA SARTHE - rentrée en septembre	Allonnes	D.E Infirmier	12
IFSI POLE SANTE SARTHE Et LOIR - rentrée en septembre	La Flèche	D.E Infirmier	12
IFSI CROIX ROUGE FRANCAISE LAVAL - rentrée en septembre	Laval	D.E Infirmier	12
IFSI CROIX ROUGE FRANCAISE LE MANS - rentrée en février	Le Mans	D.E Infirmier	12
IFSI CROIX ROUGE FRANCAISE LE MANS - rentrée en septembre	Le Mans	D.E Infirmier	12
Institut de formation des manipulateurs d'électroradiologie médicale	Nantes	D.E manipulateur/trice en électroradiologie médicale	9
Institut de formation d'ergothérapie centre hospitalier de Laval	Laval	D.E Ergothérapeute	5
Institut Régional de Formation aux Métiers de Rééducation et de Réadaptation des Pays de Loire	Saint-Sébastien s/Loire	D.E Pédicure-Podologue	2

ANNEXE 2 : Pourcentage maximal de bacheliers retenus résidant hors de l'académie de Nantes ou du bassin de recrutement mentionné dans l'arrêté du 17/03/22 pour l'accès aux formations de premier cycle de l'enseignement supérieur de l'académie de Nantes visées au paragraphe V de l'article L.612-3 du code de l'éducation.

Libellé établissement	Commune	Spécialité/mention	Taux maximum de non résidents retenus
Nantes Université	Nantes	Double licence - Physique / Chimie - Physique - Chimie	25
Nantes Université	Nantes	Licence - Chimie - Chimie et Sciences physiques	25
Nantes Université	Nantes	Licence - Chimie - Chimie et Sciences physiques - Accès Santé	25
Nantes Université	Nantes	Licence - Chimie - Parcours Chimie et sciences biologiques	25
Nantes Université	Nantes	Licence - Droit	5
Nantes Université	Nantes	Licence - Economie et gestion	25
Nantes Université	Nantes	Licence - Economie et gestion - Accès Santé	5
Nantes Université	Nantes	Licence - Economie et gestion - Parcours Mathématiques	5
Nantes Université	Nantes	Licence - Géographie et aménagement	50
Nantes Université	Nantes	Licence - Histoire	50
Nantes Université	Nantes	Licence - Histoire de l'art et archéologie	50
Nantes Université	Nantes	Licence - Informatique	5
Nantes Université	Nantes	Licence - Informatique - Accès Santé	5
Nantes Université	Nantes	Licence - Langues étrangères appliquées - Parcours Bilingue	50
Nantes Université	Nantes	Licence - Langues étrangères appliquées - Parcours Commerce international	5
Nantes Université	Nantes	Licence - Langues étrangères appliquées - Parcours Trilingue	50
Nantes Université	Nantes	Licence - Langues, littératures & civilisations étrangères et régionales - Parcours LLCER : Allemand Monolingue et Bilingue	50
Nantes Université	Nantes	Licence - Langues, littératures & civilisations étrangères et régionales - Parcours LLCER : Anglais Monolingue et Bilingue	50
Nantes Université	Nantes	Licence - Langues, littératures & civilisations étrangères et régionales - Parcours LLCER : Espagnol Monolingue et Bilingue	50
Nantes Université	Nantes	Licence - Langues, littératures & civilisations étrangères et régionales - Parcours LLCER : Italien Monolingue et Bilingue	50
Nantes Université	Nantes	Licence - Lettres	50
Nantes Université	Nantes	Licence - Lettres, langues - Parcours Allemand ou Anglais ou Espagnol ou Italien	50
Nantes Université	Nantes	Licence - Mathématiques	5
Nantes Université	Nantes	Licence - Mathématiques - Accès Santé	5
Nantes Université	Nantes	Licence - Mathématiques - Parcours Economie-Gestion	25
Nantes Université	Nantes	Licence - Parcours d'Accès Spécifique Santé (PASS) - option Chimie	3
Nantes Université	Nantes	Licence - Parcours d'Accès Spécifique Santé (PASS) - option Economie et gestion	3
Nantes Université	Nantes	Licence - Parcours d'Accès Spécifique Santé (PASS) - option Humanités	3
Nantes Université	Nantes	Licence - Parcours d'Accès Spécifique Santé (PASS) - option Informatique	3
Nantes Université	Nantes	Licence - Parcours d'Accès Spécifique Santé (PASS) - option Mathématiques	3
Nantes Université	Nantes	Licence - Parcours d'Accès Spécifique Santé (PASS) - option Physique	3
Nantes Université	Nantes	Licence - Parcours d'Accès Spécifique Santé (PASS) - option Psychologie	3
Nantes Université	Nantes	Licence - Parcours d'Accès Spécifique Santé (PASS) - option Sciences de la vie	3
Nantes Université	Nantes	Licence - Parcours d'Accès Spécifique Santé (PASS) - option Sciences de la vie et de la terre	3
Nantes Université	Nantes	Licence - Parcours d'Accès Spécifique Santé (PASS) - option Sciences et Techniques des Activités Physiques et Sportives	3
Nantes Université	Nantes	Licence - Parcours d'Accès Spécifique Santé (PASS) - option Sciences humaines et sociales	3
Nantes Université	Nantes	Licence - Parcours d'Accès Spécifique Santé (PASS) - option Sciences pour l'ingénieur	3
Nantes Université	Nantes	Licence - Philosophie	50
Nantes Université	Nantes	Licence - Physique - Parcours Physique mécanique	50
Nantes Université	Nantes	Licence - Physique - Physique mécanique maths	25
Nantes Université	Nantes	Licence - Physique - Physique mécanique maths - Accès Santé	25

Libellé établissement	Commune	Spécialité/mention	Taux maximum de non résidents retenus
Nantes Université	Nantes	Licence - Portail L.AS Humanités - Accès Santé	5
Nantes Université	Nantes	Licence - Psychologie	3
Nantes Université	Nantes	Licence - Psychologie - Accès Santé	3
Nantes Université	Nantes	Licence - Sciences de la vie	5
Nantes Université	Nantes	Licence - Sciences de la vie - Accès Santé	5
Nantes Université	Nantes	Licence - Sciences de la vie et de la terre	5
Nantes Université	Nantes	Licence - Sciences de la vie et de la terre - Accès Santé	5
Nantes Université	Nantes	Licence - Sciences de la vie et de la terre - Parcours Sciences de la terre et de l'univers	25
Nantes Université	Nantes	Licence - Sciences de l'éducation	5
Nantes Université	Nantes	Licence - Sciences du langage	50
Nantes Université	Nantes	Licence - Sciences et Techniques des Activités Physiques et Sportives - STAPS (sports)	3
Nantes Université	Nantes	Licence - Sciences et Techniques des Activités Physiques et Sportives - STAPS (sports) - Accès Santé	3
Nantes Université	Nantes	Licence - Sciences pour l'ingénieur	5
Nantes Université	Nantes	Licence - Sciences pour l'ingénieur - Accès Santé	5
Nantes Université	Nantes	Licence - Sociologie	50
Nantes Université (La Roche)	La Roche s/Yon	Licence - Droit	50
Nantes Université (La Roche)	La Roche s/Yon	Licence - Droit - Accès Santé	50
Nantes Université (La Roche)	La Roche s/Yon	Licence - Langues étrangères appliquées - Parcours LEA : LV1:anglais - LV2:chinois, allemand, espagnol, italien	50
Nantes Université / LGT Carcouët Nantes	Nantes	Licence - Portail PPPE - Parcours Préparatoire au professorat des écoles	5
Université Angers	Angers	Licence - Droit	5
Université Angers	Angers	Licence - Droit - Accès Santé	5
Université Angers	Angers	Licence - Economie et gestion	5
Université Angers	Angers	Licence - Economie et gestion - Accès Santé	5
Université Angers	Angers	Licence - Géographie et aménagement	50
Université Angers	Angers	Licence - Géographie et aménagement - Accès Santé	5
Université Angers	Angers	Licence - Histoire	50
Université Angers	Angers	Licence - Histoire - Accès Santé	5
Université Angers	Angers	Licence - Langues étrangères appliquées - Anglais-Allemand	50
Université Angers	Angers	Licence - Langues étrangères appliquées - Anglais-Allemand - Accès Santé	5
Université Angers	Angers	Licence - Langues étrangères appliquées - Anglais-Espagnol	50
Université Angers	Angers	Licence - Langues étrangères appliquées - Anglais-Espagnol - Accès Santé	5
Université Angers	Angers	Licence - Langues étrangères appliquées - Anglais-Italien	50
Université Angers	Angers	Licence - Langues étrangères appliquées - Anglais-Italien - Accès Santé	50
Université Angers	Angers	Licence - Langues, littératures & civilisations étrangères et régionales - Allemand	Pas en tension
Université Angers	Angers	Licence - Langues, littératures & civilisations étrangères et régionales - Allemand - Accès Santé	50
Université Angers	Angers	Licence - Langues, littératures & civilisations étrangères et régionales - Anglais	50
Université Angers	Angers	Licence - Langues, littératures & civilisations étrangères et régionales - Anglais - Accès Santé	25
Université Angers	Angers	Licence - Langues, littératures & civilisations étrangères et régionales - Espagnol	50
Université Angers	Angers	Licence - Langues, littératures & civilisations étrangères et régionales - Espagnol - Accès Santé	5
Université Angers	Angers	Licence - Langues, littératures & civilisations étrangères et régionales - Parcours lettres et langues	25
Université Angers	Angers	Licence - Lettres	50
Université Angers	Angers	Licence - Lettres - Accès Santé	50
Université Angers	Angers	Licence - Parcours d'Accès Spécifique Santé (PASS) - option Pluridisciplinaire	3
Université Angers	Angers	Licence - Portail MI - Mathématiques, Informatique	5
Université Angers	Angers	Licence - Portail MI - Mathématiques, Informatique - Accès Santé	5

Libellé établissement	Commune	Spécialité/mention	Taux maximum de non résidents retenus
Université Angers	Angers	Licence - Portail MPC - Mathématiques, Physique, Chimie	5
Université Angers	Angers	Licence - Portail MPC - Mathématiques, Physique, Chimie - Accès Santé	5
Université Angers	Angers	Licence - Portail SVTC – Sciences de la Vie et de la Terre, Chimie (Biologie, Géologie, Chimie)	5
Université Angers	Angers	Licence - Portail SVTC – Sciences de la Vie et de la Terre, Chimie (Biologie, Géologie, Chimie) - Accès Santé	5
Université Angers	Angers	Licence - Psychologie	3
Université Angers	Angers	Licence - Psychologie - Accès Santé	3
Université Angers	Angers	Licence - Tourisme	50
Université Angers	Angers	Licence - Tourisme - Accès Santé	50
Université Angers	Angers	Licence - Tourisme - Hospitalité	50
Université Angers	Angers	Licence - Tourisme - Hospitalité - Accès Santé	50
Université Angers - Campus de Saumur	Saumur	Licence - Arts - Parcours Culture et patrimoine	50
Université Angers / Lycée H. Bergson Angers	Angers	Licence - Mathématiques - Parcours PPPE (Parcours préparatoire au professorat des écoles)	50
Université Angers-Campus de Cholet	Cholet	Licence - Droit	50
Université Angers-Campus de Cholet	Cholet	Licence - Droit - Accès Santé	50
Université Angers-Campus de Cholet	Cholet	Licence - Histoire	50
Université Angers-Campus de Cholet	Cholet	Licence - Histoire - Accès Santé	5
Le Mans Université - Campus de Laval	Laval	Licence - Droit	5
Le Mans Université - Campus de Laval	Laval	Licence - Droit - Accès Santé	5
Le Mans Université	Le Mans	Licence - Acoustique et Vibrations - Parcours Acoustique - HORS parcours Cursus de Master en Ingénierie (CMI) Acoustique	Non concernée
Le Mans Université	Le Mans	Licence - Droit	5
Le Mans Université	Le Mans	Licence - Droit - Accès Santé	5
Le Mans Université	Le Mans	Licence - Géographie et aménagement	50
Le Mans Université	Le Mans	Licence - Géographie et aménagement - Accès Santé	5
Le Mans Université	Le Mans	Licence - Histoire	50
Le Mans Université	Le Mans	Licence - Histoire - Accès Santé	5
Le Mans Université	Le Mans	Licence - Informatique	5
Le Mans Université	Le Mans	Licence - Langues étrangères appliquées - Parcours LEA anglais / allemand	50
Le Mans Université	Le Mans	Licence - Langues étrangères appliquées - Parcours LEA anglais / espagnol	50
Le Mans Université	Le Mans	Licence - Langues, littératures & civilisations étrangères et régionales - LLCER allemand (parcours études européennes inclus)	Pas en tension
Le Mans Université	Le Mans	Licence - Langues, littératures & civilisations étrangères et régionales - LLCER allemand (parcours études européennes inclus) - Accès Santé	50
Le Mans Université	Le Mans	Licence - Langues, littératures & civilisations étrangères et régionales - LLCER espagnol	50
Le Mans Université	Le Mans	Licence - Langues, littératures & civilisations étrangères et régionales - LLCER espagnol - Accès Santé	5
Le Mans Université	Le Mans	Licence - Langues, littératures & civilisations étrangères et régionales - Parcours LLCER anglais	50
Le Mans Université	Le Mans	Licence - Lettres	50
Le Mans Université	Le Mans	Licence - Lettres - Accès Santé	5
Le Mans Université	Le Mans	Licence - Mathématiques - Mathématiques et Applications - HORS parcours Sciences actuarielles et financières	5
Le Mans Université	Le Mans	Licence - Mathématiques - Mathématiques et Applications - HORS parcours Sciences actuarielles et financières - Accès Santé	5
Le Mans Université	Le Mans	Licence - Physique, chimie - Parcours physique-chimie / physique franco-allemand	5
Le Mans Université	Le Mans	Licence - Physique, chimie - Parcours physique-chimie / physique franco-allemand - Accès Santé	5
Le Mans Université	Le Mans	Licence - Portail Portail Economie-Gestion	5
Le Mans Université	Le Mans	Licence - Portail Portail Economie-Gestion - Accès Santé	5
Le Mans Université	Le Mans	Licence - Portail Sciences de la Vie - Sciences de la Terre	5
Le Mans Université	Le Mans	Licence - Portail Sciences de la Vie - Sciences de la Terre - Accès Santé	5
Le Mans Université	Le Mans	Licence - Sciences et Techniques des Activités Physiques et Sportives - Parcours HORS parcours Masso-Kinésithérapie	3

**ANNEXE 3 : Pourcentage minimal de bacheliers professionnels retenus pour l'accès aux Sections de Technicien Supérieur
dispensées au sein de l'académie de Nantes**

Libellé établissement	Commune	Spécialité/mention	Taux minimum de bacheliers professionnels retenus
Lycées publics - Ministère de l'Éducation Nationale, de la Jeunesse et des Sports			
Lycée Polyvalent Joubert - E. Maillard	Ancenis-Saint-Géréon	BTS - Services - Négociation et digitalisation de la Relation Client	27
Lycée Polyvalent Guy Moquet - Etienne Lenoir	Châteaubriant	BTS - Services - Gestion de la PME	22
Lycée général et technologique Grand Air	La Baule-Escoublac	BTS - Services - Tourisme	14
LGT Livet	Nantes	BTS - Production - Bâtiment	19
LGT Livet	Nantes	BTS - Production - Conception et industrialisation en microtechniques	16
LGT Livet	Nantes	BTS - Production - Electrotechnique	33
LGT Livet	Nantes	BTS - Production - Métiers du géomètre-topographe et de la modélisation numérique	13
LGT Livet	Nantes	BTS - Production - Systèmes numériques - Option électronique et communication	34
LGT Livet	Nantes	BTS - Production - Travaux publics	11
Lycée Polyvalent Gaspard Monge - La Chauvinière	Nantes	BTS - Production - Fluide, énergie, domotique - option A génie climatique et fluide	33
Lycée Polyvalent Gaspard Monge - La Chauvinière	Nantes	BTS - Production - Fluide, énergie, domotique - option B froid et conditionnement d'air	50
Lycée Polyvalent Gaspard Monge - La Chauvinière	Nantes	BTS - Production - Maintenance des systèmes - option A Systèmes de production	45
Lycée professionnel François Arago	Nantes	BTS - Production - Développement et Réalisation Bois	46
Lycée professionnel François Arago	Nantes	BTS - Production - Systèmes constructifs bois et habitat	33
Lycée général et technologique Jean Perrin	Rezé	BTS - Production - Fluide, énergie, domotique - option C domotique et bâtiment communicants	42
Lycée général et technologique Jean Perrin	Rezé	BTS - Services - Analyses de biologie médicale	3
Lycée général et technologique Jean Perrin	Rezé	BTS - Services - Conseil et commercialisation de solutions techniques	27
Lycée professionnel Louis-Jacques Goussier	Rezé	BTS - Services - Métiers de l'esthétique-cosmétique-parfumerie	27
LGT Aristide Briand	Saint-Nazaire	BTS - Production - Aéronautique	20
LGT Aristide Briand	Saint-Nazaire	BTS - Production - Architectures en Métal : conception et Réalisation	20
LGT Aristide Briand	Saint-Nazaire	BTS - Production - Conception des processus de réalisation de produits (1ère année commune)	38
LGT Aristide Briand	Saint-Nazaire	BTS - Production - Conception et industrialisation en construction navale	18
LGT Aristide Briand	Saint-Nazaire	BTS - Production - Conception et réalisation en chaudronnerie industrielle	50
LGT Aristide Briand	Saint-Nazaire	BTS - Production - Electrotechnique	33
LGT Aristide Briand	Saint-Nazaire	BTS - Services - Management Commercial Opérationnel	22
LGT Aristide Briand	Saint-Nazaire	BTS - Services - Service et prestation des secteurs sanitaire et social	31
LGT Aristide Briand	Saint-Nazaire	BTS - Services - Support à l'action managériale	22
Lycée général et technologique La Colinière	Nantes	BTS - Services - Service et prestation des secteurs sanitaire et social	31
Lycée général et technologique La Colinière	Nantes	BTS - Services - Services informatiques aux organisations	23
Lycée général et technologique Albert Camus	Nantes	BTS - Services - Comptabilité et gestion	16
Lycée général et technologique Albert Camus	Nantes	BTS - Services - Management Commercial Opérationnel	22
Lycée général et technologique Albert Camus	Nantes	BTS - Services - Professions immobilières	17
Lycée Polyvalent les Bourdonnieres	Nantes	BTS - Services - Gestion des transports et logistique associée	36
Lycée Polyvalent les Bourdonnieres	Nantes	BTS - Services - Management Commercial Opérationnel	22
Lycée professionnel Heinlex	Saint-Nazaire	BTS - Production - Pilotage des procédés	40
Lycée général et technologique Carcouët	Nantes	BTS - Services - Commerce International	10
Lycée général et technologique Carcouët	Nantes	BTS - Services - Communication	10
Lycée général et technologique Carcouët	Nantes	BTS - Services - Services informatiques aux organisations	23
Lycée général et technologique Carcouët	Nantes	BTS - Services - Tourisme	14
Lycée polyvalent Nicolas Appert	Orvault	BTS - Production - Conception et Réalisation de Systèmes Automatiques	26
Lycée polyvalent Nicolas Appert	Orvault	BTS - Production - Electrotechnique	33
Lycée polyvalent Nicolas Appert	Orvault	BTS - Production - Systèmes numériques - Option informatique et réseaux	19
Lycée polyvalent Nicolas Appert	Orvault	BTS - Services - Management en hôtellerie restauration	40
LGT La Herdrie	Basse-Goulaine	BTS - Services - Gestion de la PME	22
LGT La Herdrie	Basse-Goulaine	BTS - Services - Négociation et digitalisation de la Relation Client	27

Libellé établissement	Commune	Spécialité/mention	Taux minimum de bacheliers professionnels retenus
Lycée polyvalent Aimé Césaire	Clisson	BTS - Production - Management économique de la construction	26
Lycée polyvalent Nelson Mandela	Nantes	BTS - Services - Banque conseiller de clientèle	15
Lycée polyvalent Nelson Mandela	Nantes	BTS - Services - Commerce International	10
Lycée polyvalent Nelson Mandela	Nantes	BTS - Services - Comptabilité et gestion	16
Lycée polyvalent Nelson Mandela	Nantes	BTS - Services - Support à l'action managériale	22
Lycée général et technologique Joachim Du Bellay	Angers	BTS - Services - Management Commercial Opérationnel	22
Lycée Polyvalent Chevrollier	Angers	BTS - Production - Conception de produits industriels	19
Lycée Polyvalent Chevrollier	Angers	BTS - Production - Conception et Réalisation de Systèmes Automatiques	26
Lycée Polyvalent Chevrollier	Angers	BTS - Production - Systèmes numériques - Option électronique et communication	34
Lycée Polyvalent Chevrollier	Angers	BTS - Services - Comptabilité et gestion	16
Lycée Polyvalent Chevrollier	Angers	BTS - Services - Gestion de la PME	22
Lycée Polyvalent Chevrollier	Angers	BTS - Services - Service et prestation des secteurs sanitaire et social	31
Lycée Polyvalent Chevrollier	Angers	BTS - Services - Services informatiques aux organisations	23
Lycée Polyvalent Chevrollier	Angers	BTS - Services - Support à l'action managériale	22
Lycée polyvalent Europe Robert Schuman	Cholet	BTS - Services - Commerce International	10
Lycée polyvalent Europe Robert Schuman	Cholet	BTS - Services - Comptabilité et gestion	16
Lycée polyvalent Europe Robert Schuman	Cholet	BTS - Services - Management Commercial Opérationnel	22
Lycée général Duplessis Mornay	Saumur	BTS - Services - Tourisme	14
Lycée polyvalent Fernand Renaudeau - Lycée des métiers de la mode	Cholet	BTS - Production - Electrotechnique	33
Lycée polyvalent Fernand Renaudeau - Lycée des métiers de la mode	Cholet	BTS - Production - Maintenance des systèmes - option A Systèmes de production	45
Lycée polyvalent Fernand Renaudeau - Lycée des métiers de la mode	Cholet	BTS - Production - Métiers de la mode-chaussure et maroquinerie	50
Lycée polyvalent Fernand Renaudeau - Lycée des métiers de la mode	Cholet	BTS - Production - Métiers de la mode-vêtements	47
Lycée polyvalent Sadi Carnot - Jean Bertin	Saumur	BTS - Production - Conception et Réalisation de Systèmes Automatiques	26
Lycée polyvalent Sadi Carnot - Jean Bertin	Saumur	BTS - Production - Motorisations toutes énergies	23
Lycée polyvalent Sadi Carnot - Jean Bertin	Saumur	BTS - Services - Management Commercial Opérationnel	22
Lycée polyvalent Sadi Carnot - Jean Bertin	Saumur	BTS - Services - Management en hôtellerie restauration	40
Lycée Polyvalent Blaise Pascal	Segré-en-Anjou Bleu	BTS - Production - Maintenance des systèmes - option A Systèmes de production	45
Lycée général et technologique Auguste et Jean Renoir	Angers	BTS - Services - Communication	10
Lycée général et technologique Emmanuel Mounier	Angers	BTS - Services - Négociation et digitalisation de la Relation Client	27
Lycée polyvalent Jean Moulin	Angers	BTS - Production - Bioanalyses et contrôles	3
Lycée polyvalent Jean Moulin	Angers	BTS - Production - Fluide, énergie, domotique - option A génie climatique et fluidique	33
Lycée polyvalent Jean Moulin	Angers	BTS - Production - Fluide, énergie, domotique - option C domotique et bâtiment communicants	42
Lycée général et technologique Jean Bodin	Les Ponts-de-Cé	BTS - Services - Collaborateur juriste notarial	4
Lycée polyvalent de l'Hyrôme	Chemillé-en-Anjou	BTS - Production - Systèmes numériques - Option informatique et réseaux	19
Lycée Victor Hugo	Château-Gontier s/Mayenne	BTS - Services - Management Commercial Opérationnel	22
Lycée Ambroise Pare	Laval	BTS - Services - Comptabilité et gestion	16
Lycée Ambroise Pare	Laval	BTS - Services - Gestion des transports et logistique associée	36
Lycée Ambroise Pare	Laval	BTS - Services - Négociation et digitalisation de la Relation Client	27
Lycée Douanier Rousseau	Laval	BTS - Services - Services informatiques aux organisations	23
Lycée Douanier Rousseau	Laval	BTS - Services - Support à l'action managériale	22
LGT Réaumur - Lycée des métiers	Laval	BTS - Production - Conception de produits industriels	19
LGT Réaumur - Lycée des métiers	Laval	BTS - Production - Conception des processus de réalisation de produits (1ère année commune)	38
LGT Réaumur - Lycée des métiers	Laval	BTS - Production - Conception et réalisation de carrosseries	29
LGT Réaumur - Lycée des métiers	Laval	BTS - Production - Electrotechnique	33
LGT Réaumur - Lycée des métiers	Laval	BTS - Production - Systèmes numériques - Option électronique et communication	34
LGT Réaumur - Lycée des métiers	Laval	BTS - Production - Travaux publics	11
LGT Réaumur - Lycée des métiers	Laval	BTS - Services - Economie sociale familiale	32
LGT Réaumur - Lycée des métiers	Laval	BTS - Services - Service et prestation des secteurs sanitaire et social	31
Lycée Lavoisier	Mayenne	BTS - Services - Management Commercial Opérationnel	22
Lycée professionnel Léonard de Vinci	Mayenne	BTS - Services - Etudes de réalisation d'un projet de communication - 1ère année commune	33
Lycée professionnel Claude Chappe	Arnage	BTS - Production - Maintenance des systèmes - option C Systèmes éoliens	41

Libellé établissement	Commune	Spécialité/mention	Taux minimum de bacheliers professionnels retenus
Lycée Polyvalent Robert Garnier	La Ferté-Bernard	BTS - Production - Conception des processus de réalisation de produits (1ère année commune)	38
Lycée Polyvalent Robert Garnier	La Ferté-Bernard	BTS - Production - Conception et Réalisation de Systèmes Automatiques	26
Lycée Polyvalent Robert Garnier	La Ferté-Bernard	BTS - Services - Comptabilité et gestion	16
Lycée polyvalent d'Estournelles de Constant	La Flèche	BTS - Production - Fluide, énergie, domotique - option C domotique et bâtiment communicants	42
Lycée polyvalent d'Estournelles de Constant	La Flèche	BTS - Services - Management Commercial Opérationnel	22
Lycée Polyvalent Gabriel Touchard - Washington	Le Mans	BTS - Production - Conception de produits industriels	19
Lycée Polyvalent Gabriel Touchard - Washington	Le Mans	BTS - Production - Conception et Réalisation de Systèmes Automatiques	26
Lycée Polyvalent Gabriel Touchard - Washington	Le Mans	BTS - Production - Electrotechnique	33
Lycée Polyvalent Gabriel Touchard - Washington	Le Mans	BTS - Production - Systèmes numériques - Option informatique et réseaux	19
Lycée Polyvalent Gabriel Touchard - Washington	Le Mans	BTS - Services - Collaborateur juriste notarial	4
Lycée Polyvalent Gabriel Touchard - Washington	Le Mans	BTS - Services - Comptabilité et gestion	16
Lycée Polyvalent Gabriel Touchard - Washington	Le Mans	BTS - Services - Gestion de la PME	22
Lycée Polyvalent Gabriel Touchard - Washington	Le Mans	BTS - Services - Management Commercial Opérationnel	22
Lycée Polyvalent Gabriel Touchard - Washington	Le Mans	BTS - Services - Support à l'action managériale	22
Lycée polyvalent Raphaël Elizé	Sablé-sur-Sarthe	BTS - Production - Maintenance des systèmes - option A Systèmes de production	45
Lycée polyvalent Raphaël Elizé	Sablé-sur-Sarthe	BTS - Production - Maintenance des systèmes - option B Systèmes énergétiques et fluidiques	27
Lycée polyvalent Raphaël Elizé	Sablé-sur-Sarthe	BTS - Services - Conseil et commercialisation de solutions techniques	27
Lycée polyvalent Raphaël Elizé	Sablé-sur-Sarthe	BTS - Services - Support à l'action managériale	22
Lycée Polyvalent Le Mans Sud	Le Mans	BTS - Production - Conception des processus de réalisation de produits (1ère année commune)	38
Lycée Polyvalent Le Mans Sud	Le Mans	BTS - Production - Europlastics et composites à référentiel commun européen - option Conception d'Outillage	27
Lycée Polyvalent Le Mans Sud	Le Mans	BTS - Production - Maintenance des véhicules option voitures particulières	50
Lycée Polyvalent Le Mans Sud	Le Mans	BTS - Services - Assurance	14
Lycée Polyvalent Le Mans Sud	Le Mans	BTS - Services - Négociation et digitalisation de la Relation Client	27
Lycée Marguerite Yourcenar	Le Mans	BTS - Services - Commerce International	10
Lycée Marguerite Yourcenar	Le Mans	BTS - Services - Comptabilité et gestion	16
Lycée Andre Malraux	Allonnes	BTS - Services - Services informatiques aux organisations	23
Lycée Georges CLEMENCEAU	Chantonnay	BTS - Services - Comptabilité et gestion	16
Lycée ATLANTIQUE	Luçon	BTS - Services - Diététique	2
Lycée ATLANTIQUE	Luçon	BTS - Services - Economie sociale familiale	32
Lycée ATLANTIQUE	Luçon	BTS - Services - Tourisme	14
LGT Pierre Mendès France	La Roche-sur-Yon	BTS - Services - Gestion de la PME	22
LGT Pierre Mendès France	La Roche-sur-Yon	BTS - Services - Management Commercial Opérationnel	22
Lycée Polyvalent Rosa Parks	La Roche-sur-Yon	BTS - Production - Bâtiment	19
Lycée Polyvalent Rosa Parks	La Roche-sur-Yon	BTS - Production - Conception des processus de réalisation de produits (1ère année commune)	38
Lycée Polyvalent Rosa Parks	La Roche-sur-Yon	BTS - Production - Conception et Réalisation de Systèmes Automatiques	26
Lycée Polyvalent Rosa Parks	La Roche-sur-Yon	BTS - Production - Etude et réalisation d'agencement	40
Lycée Polyvalent Rosa Parks	La Roche-sur-Yon	BTS - Production - Fluide, énergie, domotique - option A génie climatique et fluide	33
Lycée Polyvalent Rosa Parks	La Roche-sur-Yon	BTS - Production - Management économique de la construction	26
Lycée professionnel Edouard Branly	La Roche-sur-Yon	BTS - Services - Management en hôtellerie restauration	40
Lycée professionnel Edouard Branly	La Roche-sur-Yon	BTS - Services - Management opérationnel de la sécurité	33
LGT Savary de Mauléon	Les Sables-d'Olonne	BTS - Services - Services informatiques aux organisations	23
LGT Savary de Mauléon	Les Sables-d'Olonne	BTS - Services - Support à l'action managériale	22
Lycée Francois Rabelais	Fontenay-le-Comte	BTS - Services - Comptabilité et gestion	16
Lycée Francois Rabelais	Fontenay-le-Comte	BTS - Services - Négociation et digitalisation de la Relation Client	27
Lycée Francois Truffaut	Challans	BTS - Services - Négociation et digitalisation de la Relation Client	27
Lycée Leonard de Vinci	Montaigu-Vendée	BTS - Services - Métiers de l'audio-visuel opt : gestion de la production	12
Lycée Leonard de Vinci	Montaigu-Vendée	BTS - Services - Métiers de l'audio-visuel opt : métiers de l'image	12
Lycée Leonard de Vinci	Montaigu-Vendée	BTS - Services - Métiers de l'audio-visuel opt : métiers du son	12
Lycée Leonard de Vinci	Montaigu-Vendée	BTS - Services - Métiers de l'audio-visuel opt : montage et post-production	12
Lycée Leonard de Vinci	Montaigu-Vendée	BTS - Services - Métiers de l'audio-visuel opt : techn. d'ingénierie et exploit. équipements	12
LGT Jean de Lattre de Tassigny	La Roche-sur-Yon	BTS - Production - Electrotechnique	33

Taux minimum
de bacheliers
professionnels
retenus

Libellé établissement	Commune	Spécialité/mention	
LGT Jean de Lattre de Tassigny	La Roche-sur-Yon	BTS - Production - Systèmes numériques - Option électronique et communication	34
LGT Jean de Lattre de Tassigny	La Roche-sur-Yon	BTS - Production - Systèmes numériques - Option informatique et réseaux	19
Lycées privés sous contrat - Ministère de l'Éducation Nationale, de la Jeunesse et des Sports			
Lycée Ste Anne	Saint-Nazaire	BTS - Services - Management en hôtellerie restauration	40
Lycée St Joseph	Ancenis-Saint-Géréon	BTS - Services - Management Commercial Opérationnel	22
Lycée St Joseph	Châteaubriant	BTS - Services - Négociation et digitalisation de la Relation Client	27
Lycée général et technologique Notre-Dame d'Espérance	Saint-Nazaire	BTS - Services - Commerce International	10
Lycée général et technologique Notre-Dame d'Espérance	Saint-Nazaire	BTS - Services - Comptabilité et gestion	16
Lycée général et technologique Notre-Dame d'Espérance	Saint-Nazaire	BTS - Services - Management Commercial Opérationnel	22
LPO Sacré-Coeur La Salle	Nantes	BTS - Services - Gestion de la PME	22
LPO Sacré-Coeur La Salle	Nantes	BTS - Services - Management Commercial Opérationnel	22
LPO Sacré-Coeur La Salle	Nantes	BTS - Services - Support à l'action managériale	22
LPO Sacré-Coeur La Salle	Nantes	BTS - Services - Tourisme	14
Ecole Sup. IMS	Nantes	BTS - Services - Assurance	14
Ecole Sup. IMS	Nantes	BTS - Services - Banque conseiller de clientèle	15
Ecole Sup. IMS	Nantes	BTS - Services - Gestion de la PME	22
Ecole Sup. IMS	Nantes	BTS - Services - Management Commercial Opérationnel	22
Ecole Sup. IMS	Nantes	BTS - Services - Négociation et digitalisation de la Relation Client	27
Ecole Sup. IMS	Nantes	BTS - Services - Support à l'action managériale	22
Ecole Sup. IMS	Nantes	BTS - Services - Tourisme	14
Lycée St Pierre La Joliverie	Saint-Sébastien s/Loire	BTS - Services - Comptabilité et gestion	16
Lycée St Pierre La Joliverie	Saint-Sébastien s/Loire	BTS - Services - Management Commercial Opérationnel	22
Lycée St Pierre La Joliverie	Saint-Sébastien s/Loire	BTS - Services - Services informatiques aux organisations	23
Lycée La Baugerie	Saint-Sébastien s/Loire	BTS - Production - Métiers de la mode-vêtements	47
SEGT LPP LE MASLE	Saint-Nazaire	BTS - Services - Gestion de la PME	22
SEGT LPP LE MASLE	Saint-Nazaire	BTS - Services - Négociation et digitalisation de la Relation Client	27
Lycée St Joseph La Joliverie	Saint-Sébastien s/Loire	BTS - Production - Bâtiment	19
Lycée St Joseph La Joliverie	Saint-Sébastien s/Loire	BTS - Production - Maintenance des véhicules option voitures particulières	50
Lycée St Joseph La Joliverie	Saint-Sébastien s/Loire	BTS - Production - Motorisations toutes énergies	23
ENC-ENSEC	Nantes	BTS - Services - Communication	8
ENC-ENSEC	Nantes	BTS - Services - Comptabilité et gestion	16
ENC-ENSEC	Nantes	BTS - Services - Conseil et commercialisation de solutions techniques	27
ENC-ENSEC	Nantes	BTS - Services - Management Commercial Opérationnel	22
ENC-ENSEC	Nantes	BTS - Services - Support à l'action managériale	22
ENC-ENACOM	Nantes	BTS - Services - Commerce International	10
ENC-ENACOM	Nantes	BTS - Services - Management Commercial Opérationnel	17
ENC-ENACOM	Nantes	BTS - Services - Tourisme	14
Ifom	Nantes	BTS - Services - Diététique	2
Ifom	Nantes	BTS - Services - Métiers de l'esthétique-cosmétique-parfumerie	27
LPO Talensac - Jeanne Bernard	Nantes	BTS - Production - Biotechnologies	2
LPO Talensac - Jeanne Bernard	Nantes	BTS - Services - Comptabilité et gestion	16
LPO Talensac - Jeanne Bernard	Nantes	BTS - Services - Economie sociale familiale	32
LPO Talensac - Jeanne Bernard	Nantes	BTS - Services - Service et prestation des secteurs sanitaire et social	31
LPO Talensac - Jeanne Bernard	Nantes	BTS - Services - Support à l'action managériale	22
LGT SAINT FELIX - LA SALLE	Nantes	BTS - Production - Contrôle industriel et régulation automatique	14
LGT SAINT FELIX - LA SALLE	Nantes	BTS - Production - Electrotechnique	33
LGT SAINT FELIX - LA SALLE	Nantes	BTS - Production - Maintenance des systèmes - option A Systèmes de production	45
LGT SAINT FELIX - LA SALLE	Nantes	BTS - Production - Systèmes numériques - Option informatique et réseaux	19
LGT SAINT FELIX - LA SALLE	Nantes	BTS - Services - Commerce International	10
LGT SAINT FELIX - LA SALLE	Nantes	BTS - Services - Communication	10

Libellé établissement	Commune	Spécialité/mention	Taux minimum de bacheliers professionnels retenus
LGT SAINT FELIX - LA SALLE	Nantes	BTS - Services - Négociation et digitalisation de la Relation Client	27
LGT privé Dom Sortais - Notre Dame de Bonnes Nouvelles	Beaupréau-en-Mauges	BTS - Production - Fluide, énergie, domotique - option B froid et conditionnement d'air	50
LGT privé Dom Sortais - Notre Dame de Bonnes Nouvelles	Beaupréau-en-Mauges	BTS - Production - Fluide, énergie, domotique - option C domotique et bâtiment communicants	42
Lycée Saint-Louis	Saumur	BTS - Services - Comptabilité et gestion	16
Lycée Saint-Louis	Saumur	BTS - Services - Support à l'action managériale	22
Lycée polyvalent privé Bourg-Chevreau	Segré-en-Anjou Bleu	BTS - Services - Gestion de la PME	22
Lycée polyvalent privé Bourg-Chevreau	Segré-en-Anjou Bleu	BTS - Services - Management Commercial Opérationnel	22
Lycée professionnel LA PROVIDENCE	Cholet	BTS - Services - Comptabilité et gestion	16
Lycée professionnel LA PROVIDENCE	Cholet	BTS - Services - Gestion de la PME	22
Lycée professionnel LA PROVIDENCE	Cholet	BTS - Services - Support à l'action managériale	22
Lycée professionnel LA PROVIDENCE	Cholet	BTS - Services - Tourisme	14
IFORIS	Angers	BTS - Services - Economie sociale familiale	32
Lycée Jeanne Delanoue	Cholet	BTS - Services - Service et prestation des secteurs sanitaire et social	31
LGT privé Sacré-Coeur La Salle	Angers	BTS - Services - Commerce International	10
LGT privé Sacré-Coeur La Salle	Angers	BTS - Services - Gestion de la PME	22
LGT privé Sacré-Coeur La Salle	Angers	BTS - Services - Management Commercial Opérationnel	22
LGT privé Sacré-Coeur La Salle	Angers	BTS - Services - Négociation et digitalisation de la Relation Client	27
LGT privé Sacré-Coeur La Salle	Angers	BTS - Services - Support à l'action managériale	22
Ecole Supérieure d'Optique de l'Ouest (LTP ESOO)	Angers	BTS - Services - Opticien-Lunetier	7
Ecole Technique Supérieure de Chimie de l'Ouest (ETSCO)	Angers	BTS - Production - Métiers de la chimie	2
Ecole Technique Supérieure de Chimie de l'Ouest (ETSCO)	Angers	BTS - Production - Métiers de l'eau	4
LGT Sainte-Marie	Cholet	BTS - Services - Communication	10
LGT Sainte-Marie	Cholet	BTS - Services - Comptabilité et gestion	16
LGT Sainte-Marie	Cholet	BTS - Services - Négociation et digitalisation de la Relation Client	27
LGT Sainte-Marie	Cholet	BTS - Services - Services informatiques aux organisations	23
LGT Urbain MONGAZON	Angers	BTS - Services - Prothésiste orthésiste	4
LPO SAINT AUBIN LA SALLE	Verrières-en-Anjou	BTS - Production - Conception et industrialisation en microtechniques	16
LPO SAINT AUBIN LA SALLE	Verrières-en-Anjou	BTS - Production - Electrotechnique	33
LPO SAINT AUBIN LA SALLE	Verrières-en-Anjou	BTS - Production - Systèmes numériques - Option électronique et communication	34
LPO SAINT AUBIN LA SALLE	Verrières-en-Anjou	BTS - Production - Systèmes numériques - Option informatique et réseaux	19
LPO SAINT AUBIN LA SALLE	Verrières-en-Anjou	BTS - Services - Comptabilité et gestion	16
Lycée Immaculee Conception	Laval	BTS - Production - Systèmes numériques - Option informatique et réseaux	19
Lycée d'AVESNIERES	Laval	BTS - Services - Communication	10
Lycée d'AVESNIERES	Laval	BTS - Services - Tourisme	14
Lycée HAUTE-FOLLIS	Laval	BTS - Services - Comptabilité et gestion	16
Lycée HAUTE-FOLLIS	Laval	BTS - Services - Gestion de la PME	22
Lycée HAUTE-FOLLIS	Laval	BTS - Services - Management Commercial Opérationnel	22
Lycée HAUTE-FOLLIS	Laval	BTS - Services - Management en hôtellerie restauration	40
Lycée HAUTE-FOLLIS	Laval	BTS - Services - Management opérationnel de la sécurité	33
Lycée HAUTE-FOLLIS	Laval	BTS - Services - Service et prestation des secteurs sanitaire et social	31
Lycée Ste Catherine	Le Mans	BTS - Services - Management en hôtellerie restauration	40
Lycée Notre-Dame	Le Mans	BTS - Production - Bioanalyses et contrôles	3
Lycée Polyvalent privé Saint Joseph La Salle	Pruillé-le-Chétif	BTS - Production - Electrotechnique	33
Lycée Polyvalent Saint-Charles Sainte-Croix	Le Mans	BTS - Services - Commerce International	10
Lycée Polyvalent Saint-Charles Sainte-Croix	Le Mans	BTS - Services - Comptabilité et gestion	16
Lycée Polyvalent Saint-Charles Sainte-Croix	Le Mans	BTS - Services - Gestion de la PME	22
Lycée Polyvalent Saint-Charles Sainte-Croix	Le Mans	BTS - Services - Management Commercial Opérationnel	22
Lycée Polyvalent Saint-Charles Sainte-Croix	Le Mans	BTS - Services - Service et prestation des secteurs sanitaire et social	31
Lycée Polyvalent Saint-Charles Sainte-Croix	Le Mans	BTS - Services - Services informatiques aux organisations	23
Lycée général et technologique privé Jean XXIII	Les Herbiers	BTS - Services - Management Commercial Opérationnel	22
Lycée N D De La Tourtellere	Pouzauges	BTS - Services - Gestion de la PME	22

Taux minimum
de bacheliers
professionnels
retenus

Libellé établissement	Commune	Spécialité/mention	Taux minimum de bacheliers professionnels retenus
Ensemble scolaire Saint- Gabriel Saint- Michel	Saint-Laurent-sur-Sèvre	BTS - Production - Conception de produits industriels	19
Ensemble scolaire Saint- Gabriel Saint- Michel	Saint-Laurent-sur-Sèvre	BTS - Production - Systèmes numériques - Option électronique et communication	34
Ensemble scolaire Saint- Gabriel Saint- Michel	Saint-Laurent-sur-Sèvre	BTS - Production - Systèmes numériques - Option informatique et réseaux	19
Ensemble scolaire Saint- Gabriel Saint- Michel	Saint-Laurent-sur-Sèvre	BTS - Services - Commerce International	10
Ensemble scolaire Saint- Gabriel Saint- Michel	Saint-Laurent-sur-Sèvre	BTS - Services - Métiers de l'esthétique-cosmétique-parfumerie	27
Lycée Notre Dame Du Roc	La Roche-sur-Yon	BTS - Services - Collaborateur juriste notarial	4
Lycée Notre Dame Du Roc	La Roche-sur-Yon	BTS - Services - Comptabilité et gestion	16
Lycée Notre Dame Du Roc	La Roche-sur-Yon	BTS - Services - Conseil et commercialisation de solutions techniques	27
Lycée Notre Dame Du Roc	La Roche-sur-Yon	BTS - Services - Management en hôtellerie restauration	40
Lycée Notre Dame Du Roc	La Roche-sur-Yon	BTS - Services - Négociation et digitalisation de la Relation Client	27
Lycée Notre Dame Du Roc	La Roche-sur-Yon	BTS - Services - Services informatiques aux organisations	23
Lycée Notre Dame Du Roc	La Roche-sur-Yon	BTS - Services - Support à l'action managériale	22
Lycée Ste Marie Du Port	Les Sables-d'Olonne	BTS - Services - Professions immobilières	17
Lycée Ste Marie Du Port	Les Sables-d'Olonne	BTS - Services - Tourisme	14
Lycée polyvalent privé Jeanne d'Arc	Montaigu-Vendée	BTS - Services - Gestion des transports et logistique associée	36
Lycée Notre-Dame	Challans	BTS - Services - Comptabilité et gestion	16
Lycée Notre-Dame	Challans	BTS - Services - Management Commercial Opérationnel	22
Lycée polyvalent privé Notre Dame	Fontenay-le-Comte	BTS - Production - Développement et Réalisation Bois	46
Lycée polyvalent privé Notre Dame	Fontenay-le-Comte	BTS - Production - Systèmes constructifs bois et habitat	33
Lycée polyvalent privé Notre Dame	Fontenay-le-Comte	BTS - Services - Service et prestation des secteurs sanitaire et social	31
LGT PRIVE SAINT-FRANCOIS D'ASSISE	La Roche-sur-Yon	BTS - Production - Maintenance des systèmes - option C Systèmes éoliens	41
LGT PRIVE SAINT-FRANCOIS D'ASSISE	La Roche-sur-Yon	BTS - Production - Maintenance des véhicules option voitures particulières	50
LGT PRIVE SAINT-FRANCOIS D'ASSISE	La Roche-sur-Yon	BTS - Production - Métiers de la mesure	0

ANNEXE 4 : Pourcentage minimal de bacheliers technologiques retenus pour l'accès aux Instituts Universitaires de Technologie au sein de l'académie de Nantes

Libellé établissement	Commune	Spécialité/mention	Taux minimum de bacheliers technologiques retenus
I.U.T. Nantes	Carquefou	BUT - Génie électrique et informatique industrielle	42
I.U.T. Nantes	Carquefou	BUT - Génie mécanique et productique	50
I.U.T. Nantes	Carquefou	BUT - Gestion des entreprises et des administrations	50
I.U.T. Nantes	Carquefou	BUT - Informatique	42
I.U.T. Nantes	Carquefou	BUT - Métiers de la Transition et de l'Efficacité Énergétiques	50
I.U.T. Nantes	Carquefou	BUT - Qualité, logistique industrielle et organisation	50
I.U.T. Nantes	Carquefou	BUT - Science et génie des matériaux	25
I.U.T. Saint-Nazaire	Saint-Nazaire	BUT - Génie chimique génie des procédés	22
I.U.T. Saint-Nazaire	Saint-Nazaire	BUT - Génie civil - Construction durable	50
I.U.T. Saint-Nazaire	Saint-Nazaire	BUT - Génie industriel et maintenance	50
I.U.T. Saint-Nazaire	Saint-Nazaire	BUT - Management de la Logistique et des Transports	50
I.U.T. Saint-Nazaire	Saint-Nazaire	BUT - Mesures physiques	25
I.U.T. Saint-Nazaire	Saint-Nazaire	BUT - Techniques de commercialisation	50
I.U.T. La Roche-sur-Yon	La Roche s/Yon	BUT - Génie biologique parcours sciences de l'environnement et écotechnologies	35
I.U.T. La Roche-sur-Yon	La Roche s/Yon	BUT - Gestion des entreprises et des administrations	50
I.U.T. La Roche-sur-Yon	La Roche s/Yon	BUT - Information communication Parcours communication des organisations	50
I.U.T. La Roche-sur-Yon	La Roche s/Yon	BUT - Information communication Parcours métiers du livre et du patrimoine	15
I.U.T. La Roche-sur-Yon	La Roche s/Yon	BUT - Réseaux et télécommunications	50
I.U.T. Angers-Cholet - Site d'Angers	Angers	BUT - Génie biologique Parcours agronomie	40
I.U.T. Angers-Cholet - Site d'Angers	Angers	BUT - Génie biologique parcours biologie médicale et biotechnologie	50
I.U.T. Angers-Cholet - Site d'Angers	Angers	BUT - Génie biologique parcours sciences de l'aliment et biotechnologie	40
I.U.T. Angers-Cholet - Site d'Angers	Angers	BUT - Génie électrique et informatique industrielle	46
I.U.T. Angers-Cholet - Site d'Angers	Angers	BUT - Génie mécanique et productique	50
I.U.T. Angers-Cholet - Site d'Angers	Angers	BUT - Gestion des entreprises et des administrations	50
I.U.T. Angers-Cholet - Site d'Angers	Angers	BUT - Techniques de commercialisation	50
I.U.T. Angers-Cholet - Site de Cholet	Cholet	BUT - Carrières sociales Parcours assistance sociale	50
I.U.T. Angers-Cholet - Site de Cholet	Cholet	BUT - Gestion administrative et commerciale des organisations	50
I.U.T. Laval	Laval	BUT - Génie biologique parcours biologie médicale et biotechnologie	50
I.U.T. Laval	Laval	BUT - Informatique	50
I.U.T. Laval	Laval	BUT - Métiers du multimédia et de l'internet	50

**Taux minimum de
bacheliers
technologiques
retenus**

Libellé établissement	Commune	Spécialité/mention	
I.U.T. Laval	Laval	BUT - Techniques de commercialisation	50
I.U.T. Le Mans	Le Mans	BUT - Chimie	40
I.U.T. Le Mans	Le Mans	BUT - Génie mécanique et productique	50
I.U.T. Le Mans	Le Mans	BUT - Gestion des entreprises et des administrations	50
I.U.T. Le Mans	Le Mans	BUT - Mesures physiques	34

